

ES

 LEXUS
EXPERIENCE AMAZING

ES 300h



ELEGANCIA ATREVIDA

DE LA UNIÓN ENTRE UNA GRAN ELEGANCIA EXTERIOR Y UN COMPORTAMIENTO IMPECABLE SOBRE EL ASFALTO NACE UN HÍBRIDO AUTORRECARGABLE QUE ENEMORA A CADA PASO

Desde el momento en que se posa la mirada sobre el nuevo ES 300h, cobran protagonismo el estilo espectacular de la nueva parrilla frontal y los flamantes faros de este modelo, cuya seña de identidad siempre ha sido su estilo y su sofisticación. Además, elevan el carácter dinámico de esta berlina premium sus características llantas y el nuevo color Iridio Sonic. Le presentamos un vehículo que irradia pura confianza a primera vista. Un vehículo hecho para regalarle unas sensaciones como nunca, donde quiera que vaya.

HÍBRIDO AUTORRECARGABLE: POTENCIA Y CONTROL ENVUELTOS EN PURO REFINAMIENTO

La atractiva silueta de estilo coupé de esta berlina emblemática es una invitación a disfrutarla al volante. Su aclamada motorización, que ofrece una aceleración rápida y lineal justo cuando se necesita, se recarga mientras conduce al reducir la marcha o al frenar, por lo que no tendrá que preocuparse de enchufarlo ni de su autonomía. Aunque lo que le enamorará serán las sensaciones a bordo. Como su conducción en un silencio casi absoluto en el modo EV. O su velocidad extremadamente refinada en autopista.

Sí, su conducción rebosa potencia y control, pero es, en todo momento, tranquila gracias a los precisos ajustes introducidos en la gestión del peso y la aerodinámica del vehículo, así como por las mejoras en su suspensión trasera. El resultado es una mayor estabilidad en su maniobrabilidad y un confort máximo con menores niveles de ruido de la carretera. Por eso, le invadirán unas fuertes emociones, que alcanzan su culmen en el ES 300h F SPORT.

Una vez que se prueba esta experiencia de conducción, es fácil olvidarse de que detrás del volante se encuentra uno de los vehículos premium más económicos y respetuosos con el medioambiente que hemos fabricado hasta la fecha.



BELLEZA INTERIOR

SIENTA A BORDO DE LA CABINA DEL ES UNA PERFECTA ARMONÍA EJECUTADA POR MANOS ARTESANAS EXPERTAS.

Sumérjase desde el volante del nuevo ES 300h en una experiencia única de equilibrio interior. Le deleitarán en cada rincón su meticulosidad y su artesanía, atributos que distinguen a los célebres artesanos Takumi de Lexus. Un regalo no solo para la vista, sino también para el tacto. Como demuestra su tapicería premium, ahora también disponible con nuevas y elegantes configuraciones. O las nuevas inserciones de exquisito gusto, las cuales se suman al aspecto artesanal de la cabina. Además del clásico acabado en negro del salpicadero. Detalles que se conjugan de forma sutil con una sensación de amplitud para ofrecer un oasis de tranquilidad que evoca la calma y la comodidad de una sala de estar.

Una cualidad que también inunda el habitáculo trasero. Allí, con casi un metro de espacio para las piernas, los asientos se pueden ajustar y calentar desde un panel en el reposabrazos central. Además, dispone del increíble sistema Climate Concierge de Lexus, el cual crea el entorno perfecto para cada ocupante del vehículo. Y, por último, pone la guinda a esta cabina tremendamente silenciosa su espectacular sistema de sonido Mark Levinson® Premium Surround de 17 altavoces, fruto de innumerables horas de trabajo minucioso de los Takumi.



03



01



02

- 01 Habitáculo centrado en el conductor, con una pantalla táctil de 31,2 cm (12,3") y un elegante volante diseñado por los maestros Takumi
- 02 La climatización S-Flow libera iones nanoe® que permite hidratar el cabello y la piel
- 03 Asientos de cuero de calidad insuperable que ofrecen casi un metro de espacio para las piernas en el habitáculo trasero
- 04 Nueva tapicería Kahlua con elegantes inserciones en madera



04



TECNOLOGÍA INTELIGENTE

LA TECNOLOGÍA INUNDA HASTA EL ÚLTIMO RINCÓN DEL NUEVO ES PARA QUE SIENTA AL VOLANTE NIVELES SUPERIORES DE SEGURIDAD Y CONTROL.

En todos los acabados del nuevo ES 300h se han ampliado sus sistemas de tecnología, algunos de los cuales son una novedad en Lexus y otros muchos son la representación del espíritu de Omotenashi. Esta antigua filosofía de la hospitalidad de origen japonés, que persigue anticiparse a las necesidades de los demás antes de que surjan, ha sido una fuente de inspiración en las innovaciones de Lexus. Como el sistema de aire acondicionado, el cual libera minúsculas partículas nanoe® para inhibir los virus y bacterias*, así como para hidratar el cabello y la piel de los ocupantes. O el retrovisor digital (D-View), el cual ofrece un amplio campo de visión y una visibilidad clara, incluso de noche o con lluvia.

MEJOR CONECTIVIDAD

La conectividad de Lexus Link también es producto de la filosofía Omotenashi. Y es que podrá hacer un seguimiento de su viaje o recibir indicaciones hasta su destino final después de aparcar con total comodidad y tranquilidad. Además, con Apple CarPlay® y Android Auto®, podrá ver y acceder a las aplicaciones de su smartphone en la pantalla táctil de 31,2 cm (12,3"), cuya ubicación se ha adelantado pensando en que le sea más cómodo al conductor consultarla.

EN LAS MEJORES MANOS

No estará en mejores manos que con Lexus Safety System + (LSS+), un paquete que incluye dos impresionantes novedades en el sistema de precolisión (PCS): El Asistente de Giro en Intersecciones detecta peatones y vehículos en los cruces, mientras que la Asistencia de Dirección de Emergencia (ESA) le guía en los movimientos de la dirección cuando un peatón se acerca o invade su carril. Estrenamos en el ES 300h el Control Crucero Adaptativo con Reducción de la Velocidad en Curva, que desacelera la marcha de forma automática si se debe suprimir la velocidad en una curva. Y con el Sistema Adaptativo de Luces de Carretera (AHS) con BladeScan®, puede reconocer los peatones y las señales de tráfico más fácilmente y a una mayor distancia, pero sin deslumbrar a los vehículos que vienen de frente.

* Inhibición de más del 99% de los virus y bacterias tras una hora de exposición a partículas nanoe®. Japan Food Research Laboratories, informe núm. 20073697001-0101, 15038623001-0101.



INNOVACIÓN DE LA MANO DE LEXUS



DESCUBRA LAS VENTAJAS DE LOS HÍBRIDOS AUTORRECARGABLES DE LEXUS

¿QUÉ ES UN HÍBRIDO AUTORRECARGABLE DE LEXUS?

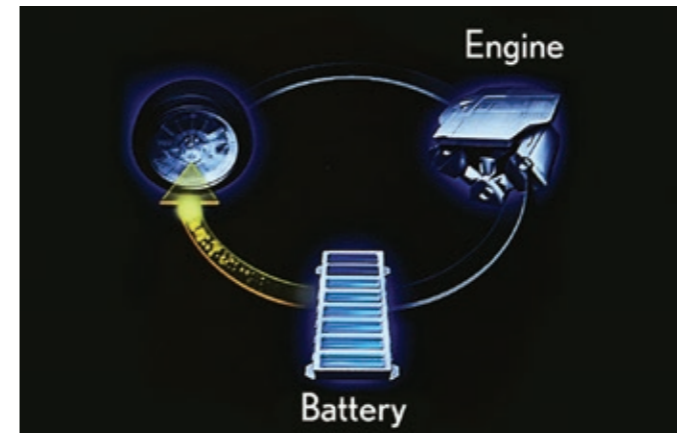
Los híbridos autorrecargables de Lexus fusionan la potencia de un motor de gasolina extremadamente suave con uno o más motores eléctricos avanzados. El resultado ha sido constantemente un referente en el sector de vehículos eléctricos de alta gama. Los híbridos de Lexus son tan prácticos que se recargan solos mientras conduce al desacelerar o frenar, por lo que nunca hay que enchufarlos ni preocuparse por la autonomía de la batería. Así que solo hay que sentarse y dedicarse a disfrutar de una mezcla de potencia con control, sabiendo que el Lexus es más eficiente y produce muchísimas menos emisiones que cualquier motor convencional.

¿POR QUÉ ES TAN IMPORTANTE LA ELECTRIFICACIÓN?

Creemos que la electrificación efectiva de vehículos es fundamental en la reducción de gases de efecto invernadero, pero también es determinante para que logremos nuestro objetivo de convertirnos en una empresa que genere cero emisiones para el 2050. Desde que presentamos el RX 400h, el primer vehículo eléctrico de alta gama del mundo, Lexus se ha mantenido a la cabeza en el desarrollo y la promoción del uso de híbridos autorrecargables respetuosos con el medioambiente. Pero no solo ambicionamos la reducción total de CO₂ que emiten nuestros vehículos, sino que también para el 2050 pretendemos que todas nuestras fábricas de Lexus logren cero emisiones de CO₂ y que minimicen su uso de agua.

¿CÓMO ES TENER UN HÍBRIDO DE LEXUS?

Trabajamos intensamente para que su híbrido de Lexus sea un puro placer en su conducción, pero también en su mantenimiento. En Europa ya circulan más de 475.000 híbridos de Lexus, y todos han sido fabricados en una moderna planta de producción especial en Japón, donde se aplican niveles máximos de calidad para que la fiabilidad sea el denominador común entre los híbridos de Lexus de todo el mundo. Si bien le sorprenderán su suavidad y su refinamiento, una de las ventajas que valorará más son sus bajísimos costes de funcionamiento, no solo por el combustible, sino también por el menor gasto que hay que invertir en frenos, neumáticos y otros componentes, gracias a la frenada regenerativa y a los avanzados sistemas de control de energía.

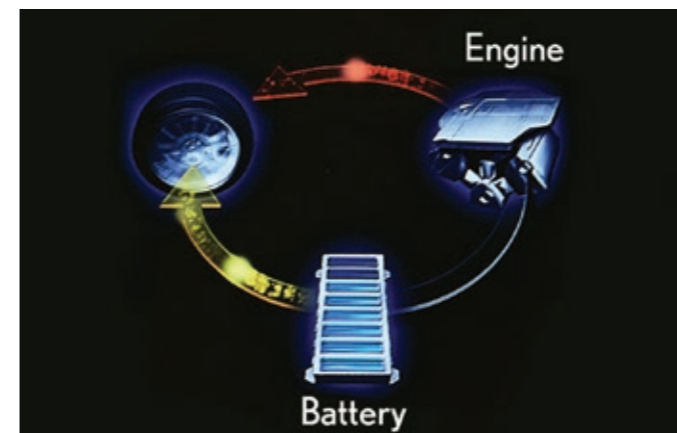
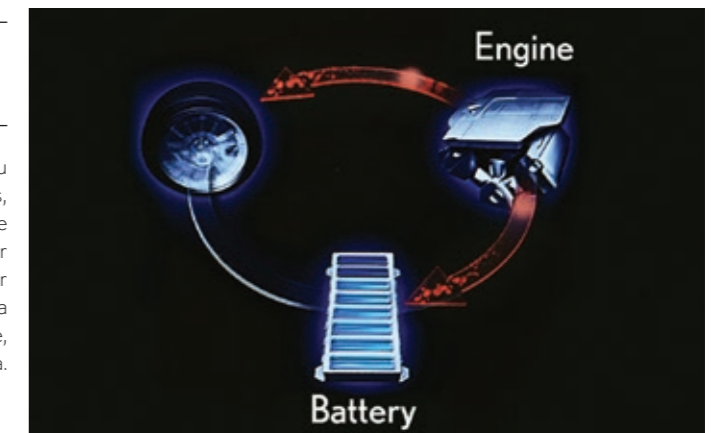


CERO EMISIONES A VELOCIDADES MÁS BAJAS

Al arrancar y a velocidades bajas, el potente motor eléctrico propulsa al ES 300h valiéndose de la energía eléctrica proporcionada por la batería híbrida. En este momento, su vehículo funciona casi en total silencio, no consume gasolina y produce cero emisiones.

SILENCIO CASI ABSOLUTO A VELOCIDADES DE CRUCERO

La conducción de los híbridos autorrecargables de Lexus se caracteriza por su enorme suavidad y la sensación de relax al volante. A velocidades superiores, entra en juego silenciosamente el motor de gasolina de gran suavidad, aunque recibe asistencia del motor eléctrico cuando la necesita. Cuando el motor funciona a una velocidad óptima, se usa el exceso de potencia para recargar la batería. Así pues, esta distribución casi perfecta entre gasolina y potencia eléctrica ofrece unos niveles bajos de emisiones y consumo de combustible, pero además regala una experiencia de conducción totalmente extraordinaria. La principal virtud del ES 300h.

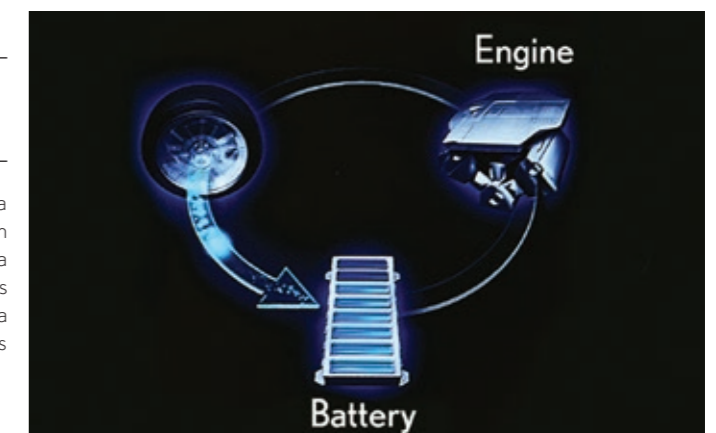


FIN DE LOS ENCHUFES CON LA FRENADA REGENERATIVA

Cada vez que desacelera, va en punto muerto o se para, el motor de gasolina se suele apagar en silencio, de forma que reduce las emisiones a cero. En las frenadas o cuando levanta el pie del acelerador, la frenada regenerativa aprovecha la energía cinética del vehículo, la cual se desperdicia en los vehículos convencionales. En cambio, el ES 300h almacena esta energía eléctrica en la batería híbrida, junto con la electricidad generada a velocidades altas, por lo que nunca hace falta enchufarlo.

RÁPIDA ACELERACIÓN LINEAL

La conducción de los híbridos autorrecargables de Lexus ofrece una experiencia emocionante al volante. Acelere con fuerza, y la potencia de los motores eléctricos complementará de forma instantánea al motor de 2,5 litros de gasolina del ES 300h. Al unísono, generarán un potente incremento del par y conseguirán una rápida aceleración lineal justo cuando la necesita.



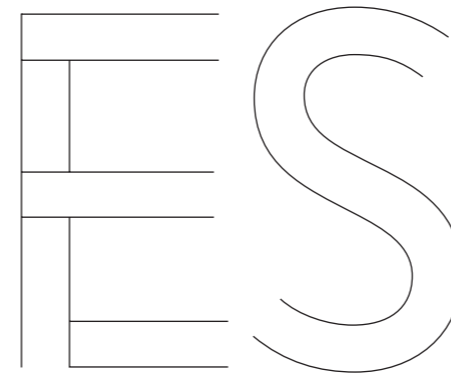


Con este catálogo le invitamos a prepararse para la emocionante experiencia que es elegir su nueva berlina premium ES 300h. Con su inconfundible parrilla característica de Lexus y su línea de techo al estilo de un coupé, descubrirá en el híbrido ES 300h el gran de la conducción que disfrutará cada momento desde que sea suyo.

El interior del ES 300h hace gala de un nivel de sofisticación desconocido hasta ahora. La nueva pantalla táctil de 31,2 cm (12,3") es fácil de interpretar. Además, se controla de forma intuitiva, bien gracias a su función táctil, al sistema Remote Touch Pad o mediante comandos de voz. Los espectaculares respaldos en el cuero, así como los materiales de elaboración artesanal de los Takumi, dotan al habitáculo de un toque de elegancia y refinamiento contemporáneos.

Todos los acabados ES 300h vienen equipados con nuestro avanzado paquete Lexus Safety System+. Integra un Sistema de Precolisión (PCS), ahora con Asistencia de giro en las intersecciones y Asistencia de dirección de emergencia (ESA); Asistencia Interactiva de Trayectoria en el Carril (LTA); Sistema Adaptativo de Luces de Carretera (AHS) con tecnología BladeScan™* para mejorar la visión nocturna; Control de Crucero Adaptativo; y Reconocimiento de Señales de Tráfico (RSA).

* Disponible en los acabados F SPORT y Luxury.



ES 300h



01. MODELO
Páginas 10-11



02. GAMA
Páginas 12-13



03. PRESTACIONES
Páginas 14-16



04. TECNOLOGÍA
Páginas 17-27



05. ACABADO PREMIUM
Páginas 28



06. F SPORT
Páginas 29



07. ACCESORIOS
Páginas 30-31



08. COLORES
Páginas 32-37



09. EQUIPAMIENTO
Páginas 38-41



10. DATOS TÉCNICOS
Páginas 42-43

ES 300h

La nueva berlina premium ES 300h incluye un nuevo chasis que ha sido la clave para lograr un diseño exterior más dinámico, además de una experiencia al volante aún más refinada. En su interior, el ES 300h ha ganado amplitud y es más silencioso que nunca. Además, ha introducido mejoras en sus prestaciones, cuenta con una tecnología de la seguridad líder en el sector y puede presumir de un nivel de artesanía imposible de encontrar en su segmento.



Impresionante carrocería en Negro Graphite con llantas de aleación de 45,7 cm (18").

01. LEXUS HYBRID DRIVE DE CUARTA GENERACIÓN

El ES 300h viene equipado con la versión más avanzada de la tecnología híbrida autorrecargable de Lexus, con la que se logra un consumo de combustible envidiable y unos niveles extraordinarios de respuesta, con unas emisiones de CO₂ imbatibles desde solo 119 g/km. Emplea un motor de gran eficiencia de 2,5 litros de gasolina con cuatro cilindros y ciclo Atkinson, junto con un motor eléctrico más ligero y compacto. La combinación de ambos produce una potencia máxima de 160 kW / 218 CV con un consumo en ciclo combinado desde 5,2 l/100 km.

02. MOTOR DE GASOLINA DE GRAN EFICIENCIA

El motor de gasolina es totalmente nuevo e incorpora tecnología de combustión rápida, lo que lo convierte en una de las unidades de propulsión más eficientes del mercado. Esto se traduce en una mayor potencia, pero sin aumentar las emisiones ni el consumo de combustible. Para presumir de unas características tan formidables, cuenta con una serie de elementos, como los conductos de admisión rectos, unos mayores ángulos de las válvulas y asientos de válvulas con un acabado láser. Por su parte, la bomba de aceite de capacidad variable, los inyectores de múltiples orificios, VVT-iE en las válvulas de admisión y un sistema de refrigeración variable contribuyen igualmente a conseguir que la gestión de la combustión y del calor del motor sea inmejorable.

03. NUEVA TRANSMISIÓN HÍBRIDA

Esta nueva transmisión, diseñada para asociarse a la perfección con el motor de 2,5 litros, emplea una disposición de los motores eléctricos con múltiples ejes, en lugar del anterior diseño coaxial. El objetivo es reducir la longitud general del transeje casi 30 mm. El tradicional juego de engranajes planetarios ha sido sustituido por un engranaje de ejes paralelos y un engranaje multifuncional que incorpora una corona dentada planetaria con divisor de potencia, un engranaje de estacionamiento y un engranaje intermedio en una unidad compacta.

04. BATERÍA HÍBRIDA COMPACTA

La batería de níquel-metal hidruro que alimenta el motor eléctrico y almacena electricidad está situado debajo del asiento trasero. Para ello, se ha reducido 120 mm la altura de la batería, a la vez que se ha empleado un sistema de refrigeración más compacto. No solo se ha liberado espacio en el maletero, sino que se ha mejorado





ECO

El acabado Eco ofrece a los propietarios del ES 300h un equipamiento de serie envidiable, junto con un diseño exterior espectacular.

Llantas de aleación de 43,2 cm (17")

Faros Bi-LED

Tapicería de cuero Tahara

Sistema Smart Entry

Techo solar

Lexus Safety System +

Asientos delanteros con ajustes eléctricos

Sensores de aparcamiento delanteros y traseros

Pantalla táctil de 20,3 cm (8")

Sistema de sonido Pioneer® de 10 altavoces



PREMIUM

El nuevo ES 300h Premium caracteriza por unas sutiles señas de identidad en el exterior, con un nivel de confort superior en el interior y un equipamiento completo a un precio increíblemente competitivo.

(Equipamiento adicional/ diferente de Eco)

Llantas de aleación de 45,7 cm (18")

Volante calefactado de cuero de 3 radios

Pantalla táctil de 31,2 cm (12,3")

Sistema de Navegación Premium

Cargador de móvil inalámbrico

Sistema de sonido Pioneer® de 10 altavoces y DVD



F SPORT

Para aquellos que buscan un aspecto más dinámico y deportivo, el acabado F SPORT incluye una exclusiva "parrilla en doble punta de flecha", llantas F SPORT y detalles deportivos en su interior.

(Equipamiento adicional/ diferente a Premium)

Llantas de aleación de 48,3 cm (19") F SPORT

Parrilla F SPORT

Faros Bi-LED de triple haz con AHS & AFS

Intermitentes LED

Volante y Palanca de cambios F SPORT

Tapicería cuero Tahara F SPORT

Modos de conducción ECO/NORMAL/SPORT/SPORT S+

Sistema de sonido Mark Levinson® Premium Surround de 17 altavoces

Suspensión Variable Adaptativa

Performance Dampers



LUXURY

Desarrollado para aquellos que busquen el máximo nivel de equipamiento con un diseño muy atractivo.

(Equipamiento adicional/ diferente a Premium)

Tapicería de cuero semianilina

Asientos traseros calefactados y con inclinación

Volante calefactado

Inserciones de Madera

Retrovisores digitales (D-View)

Portón trasero eléctrico con función Kick Power

Sistema de sonido Mark Levinson® Premium Surround de 17 altavoces

Climatizador 3 zonas con Nanoe

Cámaras de aparcamiento 360° (PVM)

Head Up Display

01. LLANTAS DE ALEACIÓN DE 43,2 CM (17")

El diseño bi-tono combina un acabado mecanizado con un revestimiento metálico en color gris. La superposición de sus radios en forma de V genera una sensación tridimensional (de serie en el acabado ECO).



01

02. LLANTAS DE ALEACIÓN DE 45,7 CM (18") PREMIUM

Este atractivo diseño bi-tono combina un acabado mecanizado con un revestimiento metálico en tono gris oscuro que resulta en un aspecto deportivo y elegante. (De serie en el acabado Premium).



02

03. LLANTAS DE ALEACIÓN DE 45,7 CM (18") LUXURY

Llantas con reducción del ruido y un revestimiento metálico hipercromado. El diseño dinámico de cinco radios con dobles puntas de flecha acentúan el aspecto elegante de las llantas. (De serie en el acabado Luxury).



03



04

04. PARACHOQUES TRASERO

La moldura del parachoques trasero confiere al ES 300h una presencia sólida e imponente.

05. TECHO SOLAR

Un techo solar eléctrico, inclinable y deslizante de cristal aporta una sensación de libertad, amplitud y luminosidad al habitáculo del ES 300h.06.

06. ALERÓN TRASERO

El exclusivo alerón trasero mejora la aerodinámica del nuevo ES 300h.



05



06

07. FAROS DELANTEROS BI-LED

Estos faros utilizan la misma fuente de luz LED para las luces de carretera y las de cruce. Con las luces de circulación diurna en forma de "L" tan características de Lexus.



07



08

08. FAROS DELANTEROS BI-LED DE TRIPLE HAZ

Estos faros contienen tres unidades LED ultrapequeñas que ofrecen una distribución excepcional de la luz. Vienen equipados con intermitentes LED y luces climáticas para mantener un campo de visión óptimo, incluso cuando se conduce con niebla. Otro de los avances novedosos que incorpora el ES es un Sistema Adaptativo de Luces de Carretera (AHS) con tecnología BladeScan™. Este sistema no solo enciende y apaga las luces de carretera de forma automática, sino que sus 12 unidades LED proyectan la luz en las hojas de un espejo circular que gira a 6.000 rpm y, a continuación, pasa por una lente. Gracias al sistema AHS con tecnología BladeScan™, el conductor puede reconocer los peatones y las señales de tráfico más fácilmente y a una mayor distancia, pero sin deslumbrar a los vehículos que vienen de frente. (de serie en los acabados: F SPORT y Luxury).



09



10

09. FAROS DIRECCIONALES

Los faros direccionales LED aportan iluminación adicional en la zona cercana al coche cuando se realiza un giro.

10. LUCES TRASERAS LED

Gracias a la última tecnología LED, estas luces traseras con una iluminación lineal que imita al cristal le confieren al ES una seña de identidad que se reconoce al instante.

11. SILUETA SIMILAR A LA DE UN COUPÉ

El diseño del ES rompe con todas las convenciones de generaciones anteriores, ya que incluye una elegante línea de techo que ensalza el porte más bajo y la suave aerodinámica de esta berlina.



11

12. PORTÓN TRASERO ELÉCTRICO CON FUNCIÓN KICK POWER

Si desea facilitar la carga y descarga, el ES está disponible con un portón con accionamiento de manos libres. Se puede abrir y cerrar con tan solo mover el pie delante del sensor que se encuentra bajo el parachoques trasero si lleva encima la llave inteligente. (De serie en el acabado Luxury).



12

13. CÁMARAS DIGITALES CON DISEÑO ERGONÓMICO

Las cámaras de los retrovisores digitales de visión lateral opcionales, que están alojadas en unas finas carcassas aerodinámicas que complementan las elegantes líneas del ES, ofrecen una vista mejorada de la zona posterior y lateral del vehículo. Al ser más pequeñas que unos retrovisores convencionales, reducen el ruido del viento y suponen un menor obstáculo a la visión en diagonal hacia adelante del conductor. Estas unidades cuentan con calefactores integrados para evitar que se forme hielo o vaho y están diseñadas para rendir igual con lluvia intensa o nieve (de serie en el acabado Luxury).



13



01

01. HABITÁCULO PENSADO PARA EL CONDUCTOR

Para reducir el movimiento de los ojos y las posibles distracciones, todos los instrumentos importantes y las pantallas están colocados cerca de su campo de visión de la carretera.



02

02. CLIMATIZACIÓN S-FLOW/CLIMATE CONCIERGE

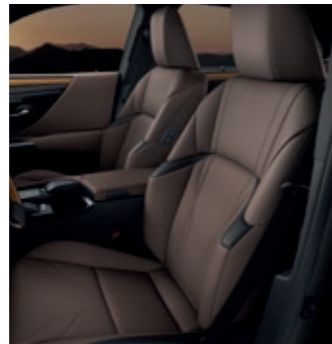
Esta tecnología gestiona de forma inteligente la climatización del interior de su ES según las condiciones ambientales, garantizando así un confort y un ahorro de combustible excepcionales. Puede detectar, por ejemplo, si los asientos están ocupados, con el fin de regular la climatización en consonancia. Este sistema libera, además, unos iones nanoe® ligeramente ácidos desde una salida central del aire acondicionado en el lado del conductor. Esta atmósfera ligeramente ácida hidrata con suavidad el cabello y la piel. Y para elevar aún más el confort de a bordo, hay un sistema de sensor que detecta la humedad del habitáculo, así como la temperatura del aire y del parabrisas, para que este no se empañe.

03. VOLANTE

El volante de tres radios ha sido elaborado con auténtico cuero (disponible en los acabados ECO y Premium) y en madera de una fina veta (disponible para el acabado Luxury). Además, se ajusta perfecta y cómodamente a sus manos. Está también disponible con calefacción (disponible en los acabados Premium y Luxury) para las mañanas más frías.



03



04/05

04. ASIENTOS DE CUERO

Los asientos del nuevo ES, con opción Cuero Tahara (acabados ECO y Premium), Cuero Semianilina (acabado Luxury) de máxima calidad con procesos especiales para alargar la vida en perfectas condiciones, son el mejor ejemplo de la máxima expresión que puede alcanzar la artesanía japonesa Takumi. El cuero es de una calidad insuperable y, por su parte, se han cosido los respunteados con una precisión matemática. El resultado son unos asientos de una belleza y comodidad excepcionales.

05. AJUSTE DE LOS ASIENTOS DELANTEROS

El nuevo ES cuenta con una ergonómica posición de conducción con la que reduce la fatiga, a la vez que proporciona una increíble sensación envolvente. Su mecanismo incluye hasta 16 posiciones de los asientos, lo que multiplica las opciones, adaptándose así a diferentes tipos de conductores (hasta 14 posiciones en el caso del asiento del pasajero delantero). Y para que a los trayectos largos no les falte el confort superior que distingue a esta berlina, el acabado Luxury ofrece un soporte lumbar de 4 posiciones (2 posiciones en el resto de los acabados).



06



07

06. ASIENTOS CALEFACTADOS Y VENTILADOS

El nuevo ES ofrece en todos sus acabados calefacción en los asientos del conductor y del ocupante delantero. Asimismo, el acabado Luxury incorpora calefacción en los asientos traseros. En los días de más calor, se dirige aire fresco del aire acondicionado para refrigerar rápidamente a los ocupantes (disponible en el acabado Luxury).

07. PANEL DE CONTROL DE LOS ASIENTOS TRASEROS

Hay un panel de control en el reposabrazos central trasero. Permite controlar el aire acondicionado, el sonido, la calefacción y la inclinación de los asientos traseros, y las funciones de la cortinilla.



08

08. CORTINILLA TRASERA

Para no renunciar a todo el confort en los días calurosos, el acabado Luxury incorpora una cortinilla trasera eléctrica. Adicionalmente, los pasajeros de los asientos traseros pueden regular la sombra de las ventanillas fijas traseras, las ventanillas traseras de las puertas y la luna trasera.

01. CARROCERÍA LIGERA DE GRAN RIGIDEZ

El ES 300h cuenta con una carrocería extremadamente rígida para proporcionar una conducción que destaca por su refinamiento y su estabilidad. El chasis ha sido fabricado empleando la soldadura láser de tornillo, una novedad introducida por Lexus en este segmento. Asimismo, se ha ampliado la utilización de la técnica de unión mediante adhesivos. Estos refuerzos, junto con el uso general de materiales ligeros, como el aluminio, han resultado en una disminución del peso, que se traduce a su vez en un mejor consumo del combustible. Asimismo, la barra de la suspensión en el compartimento del motor y la barra en forma de V en la parte delantera de la suspensión trasera unen el chasis con la suspensión, lo que resulta en un nivel formidable de confort a bordo, así como una maniobrabilidad excepcional.



01

02. AERODINÁMICA / HYBRID ACOUSTICS™

Todos los modelos ES300h presumen de una aerodinámica superior, posible, entre otros muchos elementos, por sus bajos casi planos. Esta enorme virtud se refleja en el consumo de combustible, pero también reduce las turbulencias y el ruido del viento. Se han tomado numerosas medidas con el objetivo de que el ruido no entre en el interior del vehículo. Por ejemplo, se ha mejorado el sellado en las puertas, se han reducido los orificios del chasis y de la parte superior de la zaga del coche, y se ha mejorado el sellado y la alineación de los paneles de la carrocería. Pese a que el híbrido del ES 300h es un coche con un silencio extremo, incluye además Hybrid Acoustics™, un sistema que emplea un silenciador en el interior del salpicadero de tres capas, compuestas por una aislante, flanqueada por dos de fieltro. Por eso, viajar en el ES 300h es una experiencia única y gratificante sin excepciones, ni siquiera a altas velocidades.



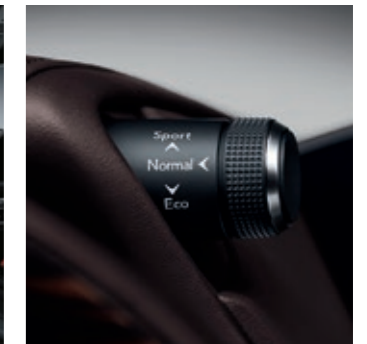
02

03. CONTROL DE RUIDO ACTIVO

El control de Ruido Activo (ANC) anula el ruido resonante que emite el motor en el habitáculo. Las ondas que cancela el ruido son proyectadas por los altavoces, y su objetivo es reducir el efecto resonante del coche.



03



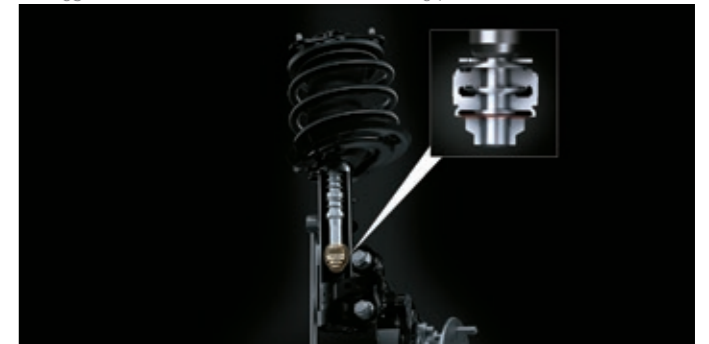
04

04. SELECTOR DEL MODO DE CONDUCCIÓN

El Selector del Modo de Conducción, cuyo interruptor se encuentra ubicado junto al panel del cuadro de los indicadores, se puede accionar sin desviar la vista y sin cambiar la posición de conducción. Los modos Eco, Normal y Sport están incluidos de serie, salvo en el caso del ES 300h F SPORT, que viene con cinco opciones: Eco, Normal, Custom, Sport S y Sport S+.

05. AMORTIGUADOR DE VELOCIDADES BAJAS*

Pensando en que el refinamiento del nuevo ES 300h alcance cotas inmejorables, se ha diseñado un amortiguador de válvula de velocidades ultrabajas. Su funcionamiento consiste en ejercer una fuerza amortiguadora para la conducción a velocidades bajas y a velocidad de cruce por autopistas. Esto, a su vez, garantiza un confort excepcional para todos los ocupantes.



05

06. DIRECCIÓN ASISTIDA ELÉCTRICA

La nueva dirección asistida eléctrica con una cremallera instalada se diferencia del sistema con columna de dirección convencional en que aporta una respuesta más refinada de la carretera, así como una sensación de conexión absoluta con el coche.



06

*No disponible en el acabado F SPORT



01. SISTEMA DE SONIDO PIONEER DE 10 ALTAVOCES

El ES 300h está disponible con un sistema de sonido Pioneer® de 10 altavoces, que reproduce con una gran fidelidad el sonido original, a la vez que conserva el ambiente en directo de la música. Mediante el procesador de señal digital, este equipo de Pioneer reproduce los sonidos de archivos comprimidos de MP3 con la misma calidad de un CD. Por su parte, se ha ubicado los altavoces en el lateral del panel de instrumentos con un ángulo óptimo para que el campo de sonido sea dinámico y profundo. Así pues, la emisión del sonido resulta inmejorable desde los altavoces, tanto directa como indirectamente, ya que está calculado el perfecto rebote de las ventanillas del coche.



02. SISTEMA DE SONIDO MARK LEVINSON® DE 17 ALTAVOCES Y PURE PLAY

El revolucionario sistema Mark Levinson® con PurePlay es una novedad que se estrena en el nuevo Lexus ES. La arquitectura de su diseño ha sido concebida para sumergir tanto al conductor como a sus acompañantes en una experiencia auditiva tan pura, potente y nítida que no admite comparaciones. El sistema PurePlay se vale de diferentes tecnologías para que el sonido en el interior alcance cotas espectaculares: una recreación exacta de la grabación del sonido, un diseño y una colocación perfectos de los altavoces, y una tecnología de descompresión y de ajuste del sonido que no conoce rival. Se han colocado un total de siete altavoces Unity™ a la altura del hombro, con vistas a mejorar la acústica y crear una sinergia tonal. El sistema cuenta además con dos subwoofers elípticos en las puertas delanteras y un subwoofer de 265 mm, el más grande en su clase, debajo de la luna trasera.



03. PANEL DE INSTRUMENTOS OPTITRON

El habitáculo del ES cuenta con un panel de instrumentos Optitron, con una pantalla central TFT-LCD (Thin Film Transistor-Liquid Crystal Display) de 17,8 cm (7") en los acabados ECO, Premium y Luxury; y una pantalla TFT LCD de 20,3 cm (8") en el acabado F SPORT. Muestra una amplia variedad de datos con gran claridad. Y cuando entre y arranque el coche, proyecta unas elegantes animaciones.



04. SISTEMA HEAD-UP DISPLAY

Los datos del vehículo se proyectan a color directamente en el parabrisas. Gracias a este Sistema Head-Up Display con unas medidas de 260 mm x 97,5 mm, podrá consultar información como las instrucciones de navegación, los ajustes de sonido o las características de seguridad sin que tenga que apartar la vista de la carretera. (Disponible en el acabado Luxury).



05. PANTALLA TÁCTIL

El nuevo ES 300h incorpora de serie en todos sus acabados un sistema multimedia con pantalla táctil que incorpora un cristal con revestimiento antirreflectante de alta adherencia que permite ver con una excelente claridad la pantalla. Para los acabados Premium, F SPORT y Luxury se incorpora una pantalla táctil TFT de alta definición de 31,2 cm (12,3"), mientras que para el acabado Eco se incorpora una pantalla de 20,3 cm (8"). Adicionalmente se puede controlar la pantalla central mediante el sistema Remote Touch Pad o por comandos de voz. La interfaz Remote Touch Pad ha sido diseñada para imitar la funcionalidad intuitiva de un smartphone, por lo que también se usa deslizando el dedo o tocando dos veces en la superficie.

01. LEXUS PREMIUM NAVIGATION

No solo dispone de gráficos 3D realistas y numerosas opciones de cartografía, como la búsqueda de puntos de interés, sino que también se pueden actualizar los últimos mapas con tecnología inalámbrica. Para elevar su utilidad, el sistema incluye también un manual electrónico del propietario. Y, con vistas a mejorar la experiencia de navegación, están también disponibles servicios en línea, como el tráfico en línea, búsqueda de aparcamientos, búsqueda de estaciones de servicio, previsión meteorológica, Google Search y Google Street View.



02. REMOTE TOUCH PAD

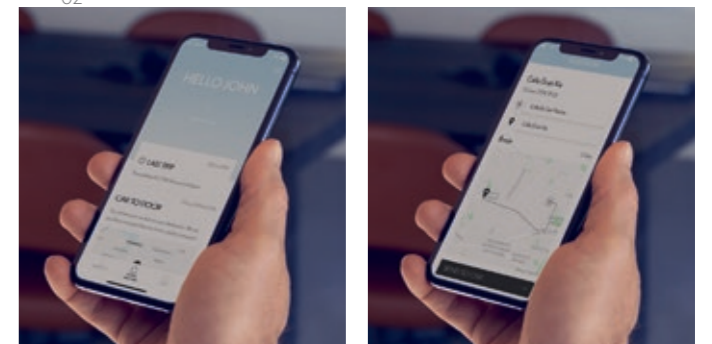
El Remote Touch Pad permite a los ocupantes de los asientos delanteros interactuar de manera intuitiva con la pantalla multimedia central de 31,2 cm (12,3")*. Cuenta con un diseño ergonómico que resulta tan fácil de usar como un smartphone o una tablet.



03. SERVICIOS CONECTADOS DE LEXUS LINK

Cuando se conecta el vehículo a la nueva aplicación de Lexus Link, esta transforma su ES 300h en un vehículo conectado. Lexus Link le abre la puerta a un mundo de servicios conectados como:

- 📍 Análisis de la conducción: hace un seguimiento de sus viajes, su estilo de conducción y sus viajes de negocios
- 📍 Find my Car: localiza su Lexus y le da indicaciones para llegar hasta él
- 🔧 Revisión y mantenimiento: para que gestione el cuidado de su ES 300h
- 📍 Share to Car: para planear una ruta en otro dispositivo y mandarla a su Lexus, mientras que Car to Door le guía en el trayecto a pie hasta su destino final después de aparcar.



04. INTEGRACIÓN CON EL SMARTPHONE

Mediante Apple CarPlay® y Android Auto®, el ES 300h muestra algunas de las aplicaciones de su smartphone en la pantalla multimedia central de 31,2 cm (12,3").

05. CARGADOR INALÁMBRICO

Cargue smartphones u otros dispositivos electrónicos compatibles gracias al cargador de baterías inalámbrico inductivo, colocado en la consola central del ES 300h para su comodidad.



*Disponible de serie en los acabados Premium, F SPORT y Luxury.

LEXUS SAFETY SYSTEM +



01



02/03



04



05



06

01. LEXUS SAFETY SYSTEM +

El nuevo ES300h está equipado con la segunda generación del sistema de seguridad Lexus Safety System+ (LSS+2.5). Integra un Sistema de Seguridad de Precolisión (PCS), ahora con Asistencia de giro en las intersecciones y Asistencia de Dirección de Emergencia (ESA); Asistencia Interactiva de Trayectoria en el Carril (LTA), para no desviarse de su carril; Sistema Adaptativo de Luces de Carretera (AHS) con tecnología BladeScan™ para mejorar la visión nocturna; Control de Crucero Adaptativo, desde 0 km/h; y Reconocimiento de Señales de Tráfico (RSA).

02. SISTEMA DE SEGURIDAD PRECOLISIÓN (PCS)

El Sistema de Seguridad de Precolisión, que ya podía detectar vehículos que se acercaban y peatones de día, amplía sus capacidades en el nuevo ES 300h, ya que ahora también detecta peatones de noche y bicicletas de día. Para lograrlo, se ha mejorado la sensibilidad de la cámara y el rango dinámico. En consecuencia, se pueden reducir los accidentes en la oscuridad, por ejemplo, cuando no se ve bien a un peatón que se cruza delante de un vehículo que se acerca con las luces encendidas. Por otro lado, se ha ampliado el ángulo de detección del radar de onda milimétrica, así que se pueden detectar bicicletas de día también. Y en los casos en que el sistema considere que las posibilidades de que se produzca un impacto sean altas, se accionarán los frenos de forma automática para evitar que ocurra o para reducir los daños en caso de que finalmente se produzca.

03. CONTROL DE CRUCERO ADAPTATIVO

Adicionalmente, el sistema PCS brindará apoyo en los cruces mediante la Asistencia de giro en las intersecciones que detecta los vehículos que se aproximan al girar y los peatones que cruzan la calle y que permite prevenir posibles colisiones o mitigar sus daños, así como la nueva función de Asistencia de Dirección de Emergencia (ESA) que ofrece apoyo al conductor en una situación de emergencia en la que el conductor inicia una maniobra evasiva. ESA proporciona una fuerza adicional al volante para facilitar la maniobra, mejorando la estabilidad del vehículo y evitando la salida del carril. Este sistema usa el sensor del radar de onda milimétrica y la cámara para detectar vehículos delanteros y controlar la distancia adecuada que se debe guardar con respecto a estos. En el caso de que el vehículo delantero se detenga, el sistema detendrá al ES 300h. Y cuando se ponga de nuevo en marcha, el ES 300h arrancará y continuará su rumbo. Al Control de Crucero Adaptativo se incorpora una nueva función que permite reducir (automáticamente) la velocidad del vehículo para adecuarse a las condiciones de la curva. Una vez finalizada la maniobra, el sistema regresará a la velocidad anteriormente utilizada.

04. RECONOCIMIENTO DE SEÑALES DE TRÁFICO (RSA)

El Reconocimiento de Señales de Tráfico (RSA) en el nuevo ES 300h reconoce las señales de tráfico, proporcionando así información al conductor en la pantalla multifunción. Se pueden fijar rápidamente los ajustes de velocidad del vehículo, los cuales están asociados al Control de Crucero Adaptativo, para que se ajusten a los límites de velocidad reconocidos por el sistema RSA. Y es que solo hay que presionar un botón.

05. ASISTENCIA INTERACTIVA DE TRAYECTORIA EN EL CARRIL (LTA)

El Sistema de Asistencia Interactiva de Trayectoria en el Carril facilita que el conductor se mantenga en el centro de su carril. Asimismo, proporciona asistencia en curvas con un radio más cerrado con respecto al sistema previo. Si determina que es posible que el vehículo se desvíe de su carril, activa el control de prevención de salida para ayudar al conductor a volver al centro del carril.

06. AIRBAGS

El nuevo ES 300h aumenta aún más los niveles de seguridad mediante un escudo integral compuesto por nada menos que diez airbags de serie. Entre ellos se incluyen los airbags de conductor y pasajero delantero, así como sus correspondientes airbags de rodilla, airbags laterales delanteros y traseros, y airbags de cortina en todas las ventanillas laterales.

Bajo ningún concepto se puede emplear el sistema Lexus Safety System + para sustituir las habilidades de conducción al volante. Lea detenidamente las instrucciones antes de emplear el sistema y recuerde que el conductor es responsable en todos los casos de la seguridad.

01. SISTEMA ADAPTATIVO DE LUCES DE CARRETERA (AHS) CON TECNOLOGÍA BLADESCAN™

Este nuevo sistema inteligente emplea una novedosa tecnología que proyecta la luz de 12 LED en las hojas de un espejo circular que gira a 6.000 rpm y, a continuación, pasa por una lente. Esto reduce la iluminación a la parte superior o inferior, con lo que se mejora la visibilidad a la vez que se evita el deslumbramiento de vehículos que se aproximen. Cuando detecta la luz de un vehículo que venga por delante, los chips de LED se encienden o se apagan para ajustar la distribución del haz de la luz de carretera. De este modo, no se apunta directamente a dicho vehículo. Esta gestión de la iluminación es posible gracias a un control excepcional del haz de luz. Gracias al sistema AHS con tecnología BladeScan™, el conductor puede reconocer los peatones y las señales de tráfico más fácilmente y a una mayor distancia, pero sin deslumbrar a los vehículos que vienen de frente (de serie en los acabados: F SPORT y Luxury).

02. SISTEMA DE CONTROL DE PRESIÓN DE NEUMÁTICOS

Al recibir información de los sensores instalados en los neumáticos, la pantalla multifunción muestra información de la presión de los neumáticos y genera advertencias cuando desciende.

03. ALERTA DE ASISTENCIA AL ESTACIONAMIENTO

Esta alerta le permite aparcar el vehículo con total seguridad en espacios reducidos, ya que avisa de posibles golpes con un sonar de detección de obstáculos, la Alerta por Tráfico Posterior e imágenes de la cámara trasera.

04. ALERTA Y FRENO POR TRÁFICO POSTERIOR (RCTAB)

Esta alerta funciona cuando el vehículo está dando marcha atrás. Detecta los obstáculos de alrededor, así como los vehículos y peatones que se aproximen al área trasera del coche. En caso necesario, el sistema le alerta con un aviso sonoro y una indicación visual en la pantalla central y en los espejos retrovisores exteriores correspondientes. Si fuera necesario, puede aplicar el Control de Fuerza Motriz y el Control de Frenada para evitar una colisión.

05. SISTEMA DE DETECCIÓN DE ÁNGULO MUERTO (BSM)

Los dispositivos de radar instalados sobre el parachoques trasero detectan los vehículos situados en los carriles contiguos que no se pueden ver en los espejos retrovisores. Si el conductor está señalizando un cambio de carril y un vehículo penetra en su ángulo muerto, el espejo retrovisor correspondiente mostrará una señal de advertencia.

06. RETROVISORES DIGITALES (D-VIEW)

El sistema de retrovisores digitales de visión lateral sustituye los espejos retrovisores exteriores convencionales con cámaras compactas en el exterior que transmiten imágenes a unos monitores en el interior del vehículo. Estas novedosas tecnologías de Lexus ofrece una vista mejorada de la zona posterior y lateral del vehículo, sean cuales sean las condiciones, sobre todo, de noche y con lluvia. Se adaptan automáticamente para ofrecer una visión ampliada cuando el ES gira o circula marcha atrás, lo que reduce e incluso elimina por completo los ángulos muertos. Disponible de serie en el acabado Luxury.

07. CÁMARA TRASERA/ CÁMARA DE APARCAMIENTO CON VISIÓN 360º

La Cámara Trasera* de Lexus le presta asistencia al dar marcha atrás en zonas de aparcamiento. La pantalla central proyecta una imagen de vídeo del espacio en el que está dando marcha atrás, y superpone unas líneas de guía para facilitar las maniobras de dirección del vehículo. Y para eliminar las dificultades en espacios reducidos, la Cámara de Aparcamiento con visión de 360º crea una imagen virtual en 3D del ES 300h, que muestra el vehículo visto desde arriba, con guías en pantalla para ayudarle a maniobrar en espacios reducidos en ciudad.

* Las personas y los obstáculos que se muestran en el monitor difieren de la posición y la distancia reales. No confíe exclusivamente en el monitor y, por motivos de seguridad, debe comprobar con sus propios ojos la zona que rodea al vehículo siempre que conduzca.



01



02



03/04

05



06



07

LEXUS | LINK

Acceda ya a la nueva aplicación Lexus | Link, el complemento perfecto para el nuevo ES. Descubra aquí todas sus funcionalidades y las ventajas que le ofrece.



Lexus|Link

La nueva aplicación Lexus | Link, disponible para sistemas operativos iOS y Android, le recuerda donde ha aparcado su vehículo para localizarlo de una forma rápida y fiable. Además, le permite buscar un Centro Autorizado Lexus, establecer recordatorios para su próxima revisión o llamar directamente al departamento Lexus que necesite en cada momento. También se puede consultar información de interés acerca del uso del vehículo tal como aceleración, frenada, velocidad máxima, entre otras.

01. ENCUENTRE SU VEHÍCULO

Una de las funcionalidades más significativas de Lexus | Link es la opción de poder encontrar su vehículo. La nueva app le muestra la ubicación actual de su ES, o la última posición GPS registrada.

02. HYBRID COACHING / ANÁLISIS DE CONDUCCIÓN

A través del Hybrid Coaching o Análisis de Conducción, puede conocer todos los trayectos realizados en su ES, siempre y cuando no esté activado el modo incógnito. De esta forma, puede disponer de información como:

- Rendimiento híbrido*.
- Estadísticas semanales, mensuales y anuales: tiempo invertido, distancia recorrida, velocidades medias y máximas.
- Rutas de viaje.
- Resumen de los viajes analizados: velocidades, aceleraciones, tiempos de uso...

03. INFORMACIÓN SOBRE SU PRÓXIMO MANTENIMIENTO

Lexus | Link le muestra los kilómetros restantes que quedan para que usted sepa cuando debe acudir al siguiente mantenimiento de su ES y poder, así, solicitar cita previa con la suficiente antelación.

04. REGISTRO DE SU VEHÍCULO LEXUS Y SU SISTEMA MULTIMEDIA

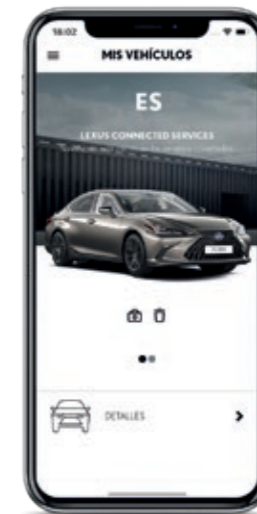
A través de Lexus | Link usted podrá registrar su vehículo ES y tener al alcance de su mano información útil relacionada con el mismo. Además, podrá registrar su sistema multimedia de una forma rápida y sencilla.



01



02



03

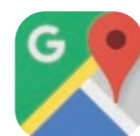


04

APPLE CARPLAY® Y ANDROID AUTO®

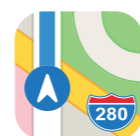
Apple CarPlay® y Android Auto® le ofrecen la fórmula más segura para usar las funcionalidades de su Smartphone mientras conduce su vehículo Lexus. Así, Apple CarPlay® y Android Auto® muestran en la pantalla integrada en su vehículo las aplicaciones que necesita para que solo tenga que preocuparse de disfrutar de la carretera.

Con Apple CarPlay®/Android Auto®, los conductores pueden acceder a su teléfono y visualizar la información en la pantalla multimedia del vehículo, conectándolo de manera inalámbrica (en el caso Apple CarPlay®) o conectándolo a través del puerto USB. Con unos iconos más grandes en pantalla, una interfaz simplificada y comandos de voz fáciles de usar a través del Asistente de Google o Siri®.



GOOGLE MAPS™

Se podrá contar con la visualización de mapas de Google, su motor de búsqueda por voz, visualización de tráfico, o una atractiva vista satélite entre otras.



MAPAS

Se podrá contar con la visualización de mapas de Apple, visualización de tráfico, o una atractiva vista en 3D.



WAZE*

Este navegador social, permite además de la navegación, la visualización de eventos en la carretera como puedan ser, radares fijos y móviles, coches detenidos en los arcenes, obras, controles policiales, etc, todos ellos aportados por la comunidad de usuarios Waze.



DISFRUTE DE SU MÚSICA

Toda la música de Spotify®, su música de Apple Music®, Podcasts, Audiolibros, etc, en el sistema multimedia de Lexus.



ENVÍE Y RECIBA MENSAJES

Lectura y envío de mensajes dictados por voz a través de WhatsApp®.



TELÉFONO MANOS LIBRES

Responder y realizar llamadas por conexión bluetooth. Acceder a las funciones principales como agenda, historial de llamadas, contactos favoritos, etc.



CONTROL POR VOZ

Acceso directo a los sistemas avanzados de control por voz de la telefonía móvil, como Siri® de Apple y el Asistente de Google.



AGENDA

Acceder a las funciones principales como agenda, historial de llamadas, contactos favoritos, etc.

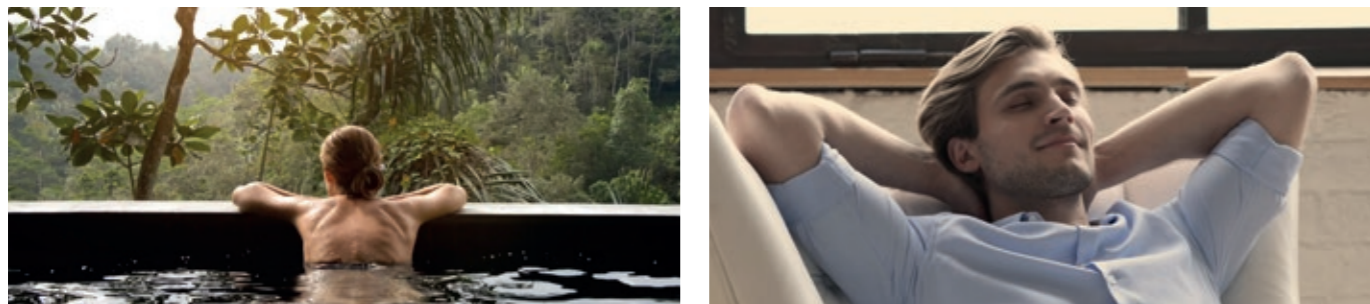
* No Disponible para Android Auto

LEXUS RELAX

Le presentamos Lexus Relax, una nueva forma de entender el cuidado de su automóvil, que amplía hasta 10 años la garantía oficial en toda su gama de vehículos híbridos, híbridos enchufables y eléctricos.



SE VEA DONDE SE VEA
DENTRO DE 10 AÑOS,
NOSOTROS LE LLEVAMOS



Lexus Relax es la prueba definitiva de que confiamos plenamente en la calidad de nuestros vehículos.

En línea con nuestra filosofía "Omotenashi" y con nuestra visión consistente en poner al Cliente en el Centro, nos adelantamos a sus necesidades, ofreciéndole una experiencia única en el segmento.

¿CÓMO FUNCIONA?

Cuando finalice la garantía de fábrica, podrá seguir conduciendo con total tranquilidad, ya que disfrutará de 12 meses más de garantía siempre que realice la revisión periódica de mantenimiento en nuestros Centros Autorizados Lexus. Ampliable año tras año hasta los 10 años o 160.000 kms. De esta forma, su Lexus será cuidado por nuestros técnicos altamente cualificados, para que únicamente se preocupe de disfrutar del placer de conducción.

CONDUZCA SIN PREOCUPACIONES

Todos los modelos de Lexus se beneficiarán de forma automática de la Garantía Lexus Relax al realizar su revisión periódica con Lexus. El único requisito que debe cumplir es que el vehículo debe tener menos de 10 años de antigüedad y menos de 160.000 km.

DURACIÓN DE LA GARANTÍA

Con Lexus Relax, la garantía de su Lexus quedará ampliada automáticamente al realizar el mantenimiento periódico cada año o 15.000 kilómetros, lo que antes suceda, y tendrá vigencia hasta el siguiente mantenimiento programado. Siendo renovable en cada mantenimiento hasta llegar a los 10 años o 160.000 kilómetros, lo que antes suceda.

¿HA HECHO ALGUNA REVISIÓN FUERA DE LEXUS?

No pasa nada, realice el próximo mantenimiento oficial en Lexus y automáticamente le daremos la Garantía Lexus Relax. Simplemente haremos un chequeo para comprobar que su vehículo está en perfectas condiciones, y pueda empezar a disfrutar de su ampliación de garantía.



01. LLANTAS DE ALEACIÓN DE 45,7 CM (18") PREMIUM

El nuevo ES 300h Premium ofrece unas exclusivas llantas de aleación de 45,7 cm (18") que irradian un aspecto espectacular.

02. SENSOR DE LLUVIA

Un sensor integrado en la luna delantera modifica la velocidad de los limpiaparabrisas según la intensidad de la lluvia que detecta para que el conductor disponga siempre de una buena visibilidad.

03. DESCONGELADOR DEL PARABRISAS

El ES 300h Premium está equipado con un descongelador del parabrisas que elimina el hielo en las mañanas más gélidas.

04. SISTEMA DE DETECCIÓN DE ÁNGULO MUERTO Y ALERTA POR TRÁFICO POSTERIOR Y FRENADA

Los radares del Sistema de Detección de Ángulo Muerto están integrados en el parachoques trasero para detectar vehículos en carriles contiguos que no se ven desde los retrovisores exteriores. Por su parte, la Alerta por Tráfico Posterior utiliza esos mismos sensores siempre que se mete la marcha atrás en el ES. Detecta los obstáculos de alrededor, así como los vehículos que se aproximan a la zona posterior. Si fuera necesario, puede aplicar el Control de Fuerza Motriz y el Control de Frenada para evitar una colisión.

05. PANTALLA TÁCTIL DE 31,2 CM (12,3") CON SISTEMA LEXUS PREMIUM NAVIGATION

El sistema Lexus Premium Navigation incluye una pantalla táctil extraancha de 31,2 cm (12,3") en el interior del ES 300h Premium que proyecta gráficos 3D realistas con la opción de actualizarse con tecnología inalámbrica. El ES está equipado con Apple CarPlay® y Android Auto® para que pueda visualizar y acceder con total facilidad a aplicaciones de su smartphone en la pantalla de 31,2 cm (12,3").

06. VOLANTE CON CALEFACCIÓN

El volante, forrado artesanalmente de cuero con un acabado sensacional, cuenta con calefacción para las mañanas gélidas e interruptores integrados que controlan el sonido, el teléfono, el reconocimiento de voz, la pantalla multifunción, el Control de Crucero con Radar Dinámico y el Sistema de Mantenimiento de Trayectoria.

07. CARGADOR INALÁMICO DE SMARTPHONE

En la consola central del ES 300h Premium hay un cargador inalámbrico para smartphones para recargar dispositivos móviles compatibles con total comodidad sin necesidad de enchufar cables de carga.



01/02/03



04



05



06



07

01. LLANTAS DE ALEACIÓN DE 48,3 CM (19")

El ES 300h F SPORT está equipado con unas exclusivas llantas de aleación de 48,3 cm (19") y 5 radios dobles en color negro.

02. VOLANTE F SPORT

Sentirá una conexión especial cada vez que ponga las manos en este volante, el cual luce además el logotipo F SPORT. Con su acabado en cuero perforado, el diseño de la palanca de cambios F SPORT imita al del volante con el fin de crear un apasionante ambiente deportivo.

03. INSTRUMENTOS F SPORT

Este indicador central F SPORT posee la innovadora tecnología de transistor de película fina de 20,3 cm (8") y un diseño heredado del emblemático supercoche LFA de Lexus. La pantalla cuenta con una aguja de cuentarrevoluciones y un indicador de velocidad digital iguales a los de los vehículos de la marca F de Lexus.

04. INSERCIONES DE ALUMINIO F

El revestimiento del habitáculo "Hadori" está inspirado en las espadas japonesas tradicionales, con un aspecto que consiste en un efecto tridimensional que cambia según el ángulo desde el que se mire.

05. ASIENTOS F SPORT

Deléitese con los asientos de cuero F SPORT que parecen abrazar el cuerpo, con un diseño claramente inspirado en los del coupé deportivo LC. Cada mínimo detalle, como los respaldos de los asientos, el volante, el panel de instrumentos y la palanca de cambios, es supervisado por nuestros expertos artesanos, los denominados "Takumi".

06. PARRILLA F SPORT

El diseño exclusivo F SPORT de la parrilla y del parachoques delantero aporta al ES 300h F SPORT un toque de distinción que lo diferencia del resto. Para lograr el complejo patrón de la malla que cubre la parrilla, la cual tiene un acabado en negro azabache, se han invertido más de seis meses de modelado por ordenador.

07. PEDALES PERFORADOS Y EMBELLECEDORES F SPORT

Los embellecedores de estribos F SPORT no solo cumplen una función protectora, sino que aportan un toque espectacular gracias a su acabado de aluminio pulido y la inscripción del logotipo de Lexus. Los pedales de aluminio perforado son un reflejo del diseño que el ES 300h F SPORT ha heredado del mundo de la competición.

08. MODO Sport S+ DEL ES

Cuando en el Selector del Modo de Conducción del ES 300h F SPORT se selecciona el modo Sport S+, se ajusta la suspensión, la dirección y la respuesta de aceleración para que el comportamiento sea más deportivo.

09. SUSPENSIÓN VARIABLE ADAPTATIVA

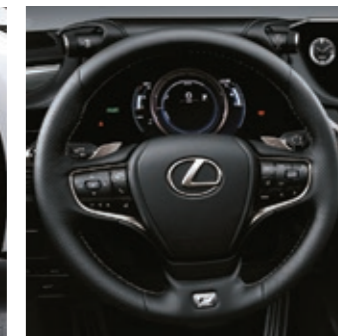
Los modelos F SPORT logran un rendimiento aún más dinámico ya que añaden unos amortiguadores regulables en cada rueda, con nada menos que 650 niveles de fuerza de amortiguación, es decir, logra un control inmejorable sobre cualquier tipo de superficie.

10. AMORTIGUADORES DE ALTO RENDIMIENTO

El ES 300h F SPORT incorpora unos amortiguadores de alto rendimiento tanto delanteros como traseros para que la rigidez del chasis sea aún más elevada. De esta forma, los componentes de la suspensión no se ven afectados por las flexiones ni las vibraciones del chasis, mientras que el interior queda protegido ante dichas vibraciones.



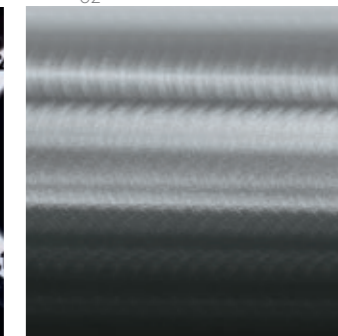
01



02



03



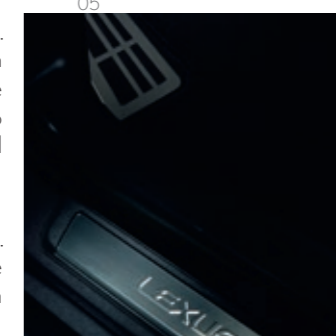
04



05



06



07



08



09



10



01

01. EMBELLECEDORES DE LOS ESTRIBOS CON ILUMINACIÓN

Los embellecedores de los estribos de Lexus aportan un diseño elegante a la vez que protegen la pintura del umbral de la puerta. El acabado en aluminio pulido queda realizado con la sutil iluminación del logotipo.



02

02. PLACA DE PROTECCIÓN DEL PARACHOQUES TRASERO

Diseñada para proteger la pintura del parachoques trasero de los arañazos al cargar o descargar el maletero, este accesorio mantendrá su ES en perfectas condiciones durante años.



03

03. ALFOMBRILLAS DE GOMA

Las exclusivas alfombrillas de goma protegen las moquetas de las peores condiciones en que puedan venir sus zapatos o los sus acompañantes.



04

04. ALFOMBRILLAS DE TELA

Alfombrillas de tejido negro elegantes, pero que también ofrecen protección. Han sido fabricadas con un material capaz de absorber los ruidos, el acúvelour, y encajan perfectamente gracias al diseño de su forma. Además, la del conductor tiene dos dispositivos de fijación para que no se mueva.



05

05. DEFLECTORES DE AIRE

Cuentan con una forma aerodinámica para poner el complemento perfecto al contorno del vehículo. De esta forma, cuando viaje con las ventanas abiertas, los deflectores de aire de Lexus velarán por que el confort de a bordo se mantenga intacto, ya que no solo reducen el ruido del viento, sino también las turbulencias.

06. REVESTIMIENTO DEL MALETERO

Hecho de plástico flexible y resistente con un patrón antideslizante en la superficie y un ribete levantado alrededor de los bordes, este revestimiento protege la moqueta del maletero del barro, la suciedad, la arena y el derrame de líquidos.



06

07. ALFOMBRILLA DEL MALETERO

Esta alfombra del maletero no solo es resistente y práctica, sino que además es fácil de limpiar. Cuenta además con varias opciones para que elija el aspecto y la protección del espacio del maletero.



07

08. RED PARA CARGA VERTICAL

Resistente red de nailon negro tejido con dos compartimientos para sujetar pequeños objetos dentro del maletero de su vehículo. La red se fija perfectamente en los ganchos dispuestos en el lateral y en el suelo.



08

EL DESARROLLO DE UN NUEVO COLOR DE PINTURA PARA LEXUS ES COMPLICADO Y CONLLEVA MUCHO TIEMPO

Los diseñadores de Lexus nunca utilizan colores existentes; preferimos desarrollar nuestros propios colores, partiendo de cero. Este proceso puede durar hasta dos años. La paleta de colores de Lexus suma un total de 30 colores diferentes incluidos los acabados metálicos Gris Sonic e Iridio Sonic.

No existen atajos a la hora de crear un nuevo color para Lexus: la decisión del diseñador solo se produce después de haber probado cientos de muestras. "Cuando desarrollamos un color nuevo, observo tantos matices en las pinturas que a veces veo borroso al final del día", confiesa Megumi Suzuki, una de nuestras diseñadoras de color más experimentadas. Para hacer su trabajo, es necesario contar con un buen ojo cromático.

"Cada vez que conozco a alguien, entro en una tienda o voy a casa de una persona, examino los colores y los materiales", afirma. "Hay muchas personas como yo en nuestra división".

Incluso después de haber decidido un color, queda mucho trabajo por hacer. Suzuki tuvo que reunir a un pequeño ejército de expertos en varias de las fases del desarrollo: los técnicos de laboratorio que mezclaban las pinturas, los escultores de arcilla, los ingenieros y el personal del taller de pintura de la línea de montaje. Así, darían a cada uno de los ES una capa de pintura uniforme e impecable. Cada pocas semanas, Kansai Paint (uno de los proveedores de pintura de Lexus) fabrica un nuevo lote, cuyas muestras son examinadas detenidamente por los diseñadores de Lexus, plegando los paneles de prueba para imitar los contornos del vehículo. Todas se inspeccionan minuciosamente en exteriores e interiores, con focos, en condiciones de luz natural, de sombra y de poca luz, en momentos diferentes del día y diferentes meses del año.

Elegir el color final no es fácil. Un color que deslumbra en una mañana de verano puede parecer frágil a la sombra o bajo las luces de una exposición. Los diseñadores también han tenido que batallar contra la subjetividad de sus propias preferencias. "Lo más curioso de los colores es que la propia percepción puede cambiar en función de la estación, de cómo te sientas ese día y de las modas que sigas", afirma Suzuki.



BLANCO NOVA | 083¹



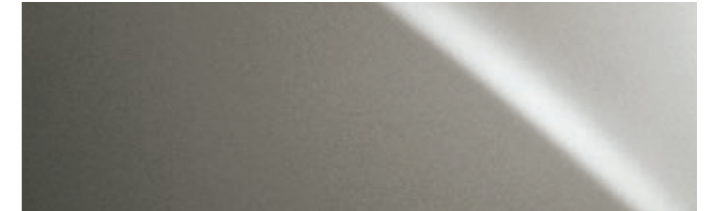
BLANCO SONIC | 085²



IRIDIO SONIC | 1L2



TITANIUM | 1J7



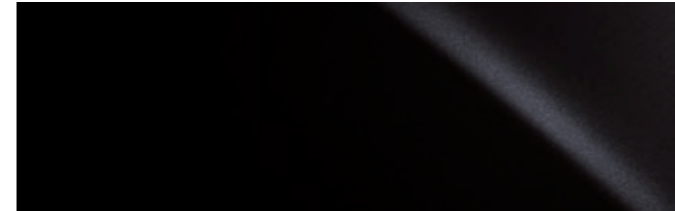
GRIS SONIC | 1L1



NEGRO | 212³



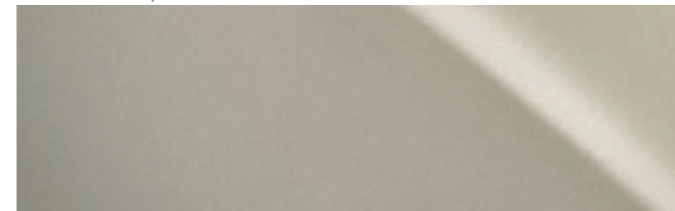
NEGRO GRAPHITE | 223



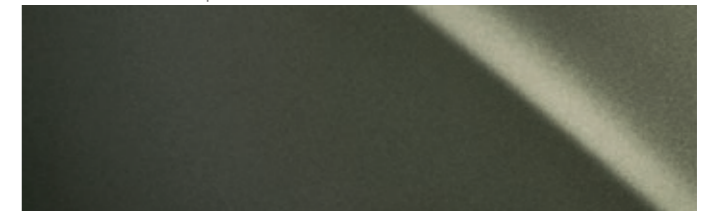
ROJO CERISE | 3R1



BEIGE HIELO | 4X8



VERDE SUNLIGHT | 6X0



AZUL ELÉCTRICO | 8X1¹



AZUL OCÉANO | 8X5²



¹ Exclusivo en el modelo ES 300h F SPORT.

² No disponible en el modelo ES 300h F SPORT.

³ Pintura no metálica.

Advertencia: Los colores reales de la pintura pueden cambiar ligeramente al plasmarse en papel.

CUERO TAHARA¹



Negro Kahlúa Avellana Blanco Hueso

CUERO SEMIANILINA²



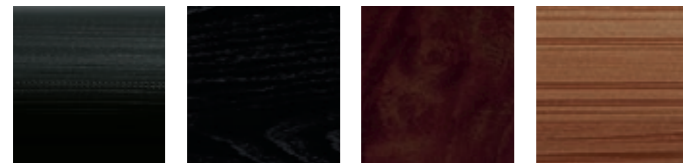
Negro Kahlúa Avellana Blanco Hueso

CUERO TAHARA F SPORT³



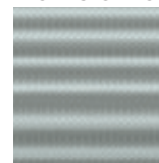
Negro Rojo Coral Blanco F

INSERCIONES⁴



Negro 3D Madera Negro Madera Marrón Bambú

INSERCIONES F SPORT⁵



Aluminio

¹Tapicería de cuero Tahara de serie en los acabados Eco y Premium.

²Tapicería de cuero semianilina de serie en el acabado Luxury.

³La tapicería de cuero Tahara F SPORT es un diseño exclusivo de serie en el acabado F SPORT.

⁴Las inserciones Negro 3D se incluyen de serie en los acabados Eco y Premium. Las inserciones Bambú, Madera Negro y Madera Marrón se incluyen de serie en el acabado Luxury.

⁵Las inserciones Aluminio se incluyen de serie en el acabado F SPORT.



01



02



03

- 01 Cuero Tahara Negro con inserciones Negro 3D (Eco y Premium)
- 02 Cuero Tahara Kahlúa con inserciones Negro 3D (Eco y Premium)
- 03 Cuero Tahara Avellana con inserciones Negro 3D (Eco y Premium)



04



05



06

- 04 Cuero semianilina Blanco Hueso con inserciones Madera Marrón (Luxury)
- 05 Cuero semianilina Avellana con inserciones Bambú (Luxury)
- 06 Cuero semianilina Kahlúa con inserciones Madera Negro (Luxury)



07



08



09

- 07 Cuero semianilina Negro con inserciones Madera Negro (Luxury)
- 08 Cuero Tahara F SPORT Negro con inserciones Aluminio (F SPORT)
- 09 Cuero Tahara F SPORT Rojo Coral con inserciones Aluminio (F SPORT)

EXTERIOR	ECO	PREMIUM	F SPORT	LUXURY
Faros delanteros Bi-LED	■	■	-	-
Faros delanteros Bi-LED de triple haz	-	-	■	■
Faros con nivelación automática (estática)	■	■	-	-
Faros con nivelación automática (dinámica)	-	-	■	■
Función Cornering	■	■	■	■
Luces de día LED	■	■	■	■
Luces traseras LED	■	■	■	■
Intermitentes LED	-	-	■	■
Lavafaros	■	■	■	■
Limpiaparabrisas con sensor de lluvia	■	■	■	■
Retrovisores exteriores con ajuste eléctrico, electrocromáticos y con calefacción	■	■	-	-
Retrovisores exteriores con ajuste eléctrico, plegado automático, electrocromáticos, con calefacción y memoria	-	-	■	-
Retrovisores exteriores digitales (D-View), con ajuste eléctrico, con calefacción y memoria	-	-	-	■
Parrilla en doble punta de flecha	■	■	-	■
Parrilla F SPORT	-	-	■	-
Cristales delanteros acústicos	■	■	■	■
Cristales traseros tintados	■	■	■	■
Anagrama F SPORT	-	-	■	-
Alerón Trasero	■	■	■	■
LLANTAS				
Llantas de aleación de 43,2 cm (17"), diseño bi-tono con acabado mecanizado y neumáticos 215/55 R17	■	-	-	-
Llantas de aleación de 45,7 cm (18"), diseño bi-tono con acabado mecanizado y neumáticos 235/45 R18	-	■	-	-
Llantas de aleación de 45,7 cm (18"), con revestimiento metálico hiperromado y neumáticos 235/45 R18	-	-	-	■
Llantas de aleación de 48,3 cm (19"), con diseño F SPORT y neumáticos 235/40 R19	-	-	■	-

■ Disponible de serie.
- No disponible.

SEGURIDAD ACTIVA Y DINÁMICA DE LA CONDUCCIÓN	ECO	PREMIUM	F SPORT	LUXURY
Sistema de Pre-Colisión (PCS), peatones y ciclistas	■	■	■	■
Asistencia Interactiva de Trayectoria en el Carril (LTA)	■	■	■	■
Luces de carretera de encendido automático (AHB)	■	■	-	-
Sistema adaptativo de luces de carretera (AHS) con BladeScan™	-	-	■	■
Alerta por Detección de Ciclistas, día	■	■	■	■
Alerta por Detección de Peatones (PDA), día y noche	■	■	■	■
Alerta y freno por tráfico posterior (RCTAB)	■	■	■	■
Sensores de aparcamiento (delanteros y traseros) con ICS	■	■	■	■
Reconocimiento de Señales de Tráfico (RSA)	■	■	■	■
Control de Crucero Adaptativo (desde 0 km/h)	■	■	■	■
Sistema de detección de ángulo muerto (BSM)	■	■	■	■
Control de Asistencia al Arranque en Pendiente (HAC)	■	■	■	■
Sistema de Control de Presión de Neumáticos (TPWS)	■	■	■	■
Suspensión Variable Adaptativa (AVS)	-	-	■	-
Suspensión Deportiva	-	-	■	-
Performance Dampers Del+Tras	-	-	■	-
Modos de conducción: ECO/NORMAL/SPORT	■	■	-	■
Modos de conducción: ECO/NORMAL/SPORT/SPORT+	-	-	■	-
Freno de Estacionamiento Electrónico (EPB)	■	■	■	■
Modo EV (Vehículo Eléctrico)	■	■	■	■
Control de Estabilidad del Vehículo (VSC)	■	■	■	■
Sistema de Control de Presión de Neumáticos (TPWS)	■	■	■	■
Sistema de Aviso Acústico del Vehículo (AVAS)	■	■	■	■

■ Disponible de serie.
- No disponible.

SEGURIDAD PASIVA	ECO	PREMIUM	F SPORT	LUXURY
Mando de anulación del airbag del pasajero delantero	■	■	■	■
Airbags de cabeza, lateral y rodilla para conductor y pasajero delantero/airbags de cortina en toda su longitud	■	■	■	■
Recordatorio sonoro y visual de los cinturones	■	■	■	■
Asientos traseros exteriores con sujeción ISOFIX	■	■	■	■
Capó de elevación automática (PUH)	■	■	■	■
Cinturones de seguridad con pretensores, asientos delanteros y traseros	■	■	■	■
SEGURIDAD				
Sistema antirrobo con sensor de intrusión / alarma	■	■	■	■
Doble cierre de puertas	■	■	■	■
Auto-cierre de puertas	■	■	■	■
SONIDO, COMUNICACIÓN E INFORMACIÓN				
Sistema Multimedia: pantalla táctil de 20,3 cm (8")	■	-	-	-
Sistema Multimedia: pantalla táctil de 31,2 cm (12,3")	-	■	■	■
Sistema de Navegación Premium	-	■	■	■
Sistema de sonido Pioneer® de 10 altavoces	■	■	-	-
Sistema de sonido Mark Levinson® Premium Surround de 17 altavoces	-	-	■	■
Reproductor de DVD	-	■	■	■
Velocímetro digital	■	■	■	■
Sistema de llamada automática de emergencia (eCall)	■	■	■	■
Head-Up Display (HUD)	-	-	-	■
Cámaras de aparcamiento con visión 360° con detección de peatones (PVM)	-	-	-	■
Cámara trasera	■	■	■	-
Compatibilidad Apple CarPlay™ y Android Auto™	■	■	■	■
Mandos integrados en el volante para sonido, multi-información, teléfono, órdenes por voz, control de crucero adaptativo y LTA	■	■	■	■
Control Remote Touch Pad	■	■	■	■
Cargador de móvil inalámbrico	-	■	■	■
Radio Digital DAB	■	■	■	■

■ Disponible de serie.
- No disponible.

CONFORT Y COMODIDAD INTERIOR	ECO	PREMIUM	F SPORT	LUXURY
Volante de cuero de tres radios con mandos integrados y levas de cambio	■	■	-	-
Volante de madera de tres radios con mandos integrados y levas de cambio	-	-	-	■
Volante de cuero perforado de tres radios con mandos integrados y levas de cambio	-	-	■	-
Volante calefactado	-	■	-	■
Pedales de aluminio F SPORT	-	-	■	-
Llave de tarjeta	-	-	-	■
Climatizador electrónico con sensor de humedad	■	■	■	■
Climatizador electrónico con tecnología nanoe®	■	■	■	■
Climatizador electrónico de 2 zonas con recirculación automática	■	■	■	-
Climatizador electrónico de 3 zonas con recirculación automática	-	-	-	■
Asientos delanteros con ajuste eléctrico	■	■	-	-
Asientos delanteros con ajuste eléctrico y memoria (conductor)	-	-	■	-
Asientos delanteros con ajuste eléctrico y memoria (conductor y pasajero)	-	-	-	■
Soporte lumbar de los asientos delanteros con ajuste eléctrico de 2 posiciones	■	■	■	-
Soporte lumbar de los asientos delanteros con ajuste eléctrico de 4 posiciones	-	-	-	■
Asientos delanteros con longitud ajustable del cojín (conductor) e interruptor en el hombro para los ajustes del asiento del pasajero	-	-	-	■
Asientos delanteros con diseño F SPORT	-	-	■	-
Asientos delanteros calefactados	■	■	■	■
Asientos traseros calefactados	-	-	-	■
Asientos delanteros ventilados	-	-	-	■
Easy Access: asiento del conductor/volante con función de retracción y retorno	-	-	■	■
Easy Access: volante con función de retracción y retorno	■	■	-	-
Llave inteligente	■	■	■	■
Sistema de entrada inteligente (Smart Entry)	■	■	■	■
Tapicería de cuero Tahara	■	■	-	-
Tapicería de cuero Tahara F SPORT	-	-	■	-
Tapicería de cuero semianilina	-	-	-	■
Inserciones en negro 3D	■	■	-	-
Inserciones de aluminio "Hadori"	-	-	■	-
Inserciones de madera	-	-	-	■
Retrovisor interior Electrocrómico (ajuste automático de la intensidad de la luz)	■	■	■	■
Monitores digitales laterales a color de 12,7 cm (5")	-	-	-	■
Cortinilla trasera eléctrica	-	-	-	■
Cortinilla manual para ventanillas traseras	-	-	-	■
Kit de reparación de neumáticos	■	■	■	■
Descongelador de parabrisas	■	■	■	■

■ Disponible de serie.
- No disponible.

DATOS TÉCNICOS

PRESTACIONES	ES 300h
Velocidad máxima (km/h)	180
0-100 km/h ² (seg.)	8,9
MOTOR DE GASOLINA	
Cilindrada (cc)	2487
Cilindros/ Válvulas	L4 / 16
Potencia máxima (kW a rpm)	131 @ 5700
Potencia máxima (CV a rpm)	178 @ 5700
Par máximo (Nm a rpm)	221 @ 3600 - 5200
MOTOR ELÉCTRICO	
Tipo	AC síncrono de imán permanente
Potencia máxima (kW)	88
Potencia máxima (CV)	120
Par máximo (Nm)	202
TRANSMISIÓN	
Tipo	Electrónica Continua Variable (E-CVT)
Tracción	Delantera
POTENCIA MÁXIMA DEL SISTEMA ¹	
kW	160
CV	218
CONSUMO DE COMBUSTIBLE	
Ciclo mixto WLTP (mín-máx) (l/100 km)	5,2 / 5,5 / 5,6 ²
EMISIONES	
Emissiones de CO ₂ Ciclo mixto WLTP (mín-máx) (l/100 km)	119 / 124 / 127 ³
NORMATIVA EMISIONES	
Euro Class	EURO 6d-ISC-FCM
PESOS	
Peso en vacío; mín. - máx. (kg)	1680 - 1740
Máximo Admisible (kg)	2150
CAPACIDADES	
Maletero (l) ⁴	454
Depósito de combustible (l)	50

¹ Motor eléctrico y de combustión.

² Las cifras varían según el acabado. La primera cifra hace referencia al acabado Eco. La segunda cifra hace referencia a los acabados Premium y Luxury. La tercer cifra hace referencia al acabado F SPORT.

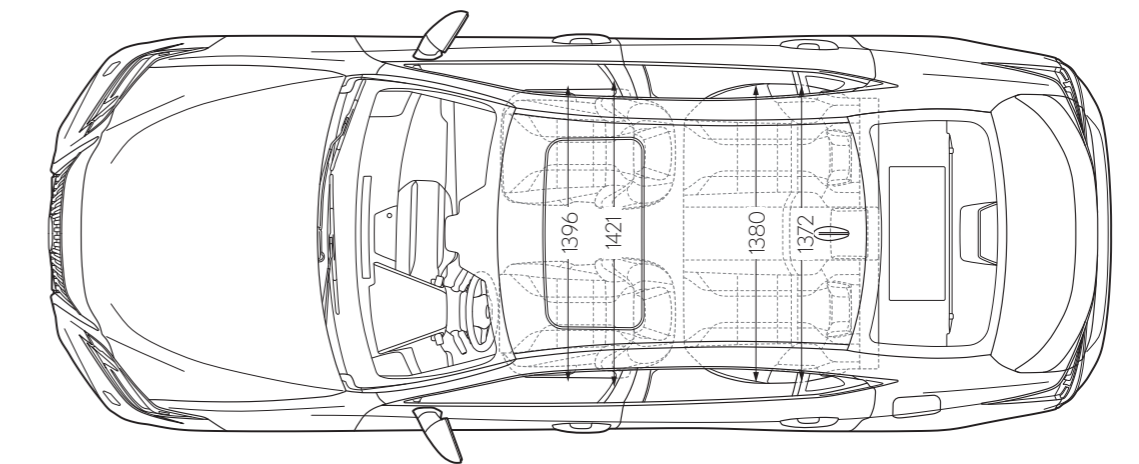
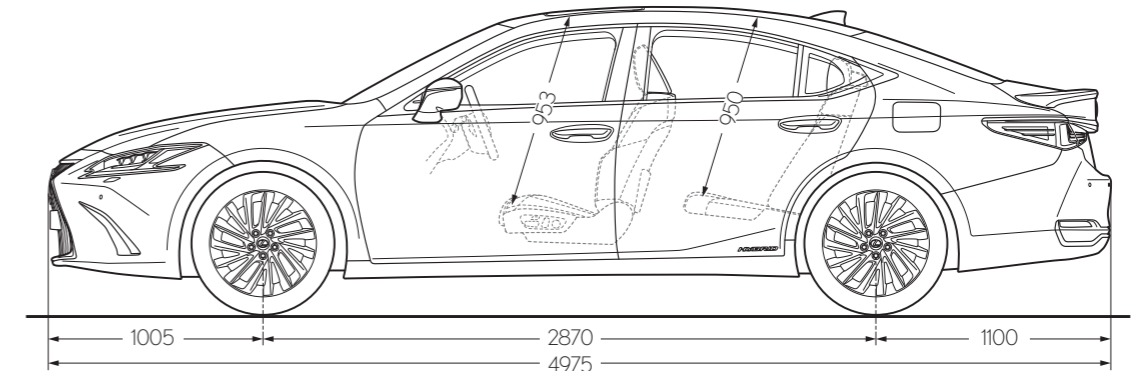
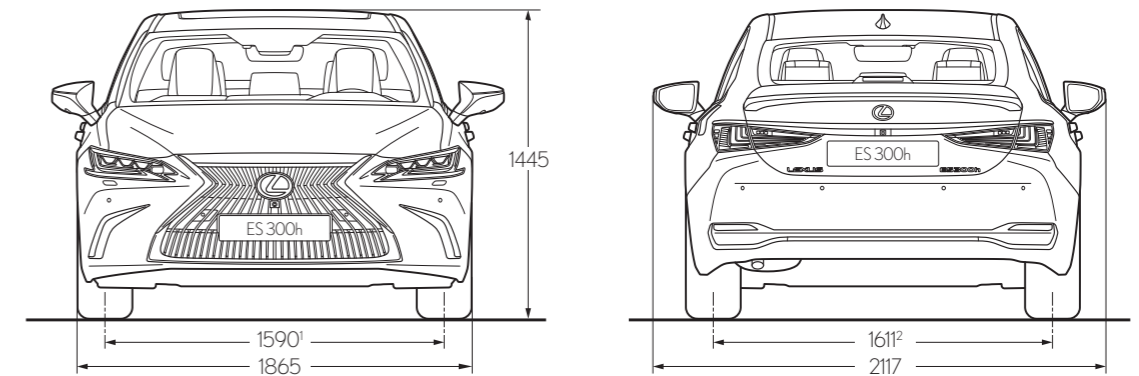
³ Las cifras varían según el acabado. La primera cifra hace referencia al acabado Eco. La segunda cifra hace referencia a los acabados Premium y Luxury. La tercer cifra hace referencia al acabado F SPORT.

⁴ La capacidad del maletero se calcula según el método VDA.

* Los niveles de consumo de combustible así como de emisiones de CO₂, se miden en un entorno controlado, de acuerdo con los requisitos de la normativa europea, CE 2017/1151 sobre la versión básica de cada motorización. La inclusión de accesorios puede modificar estos valores. Para más información, o si está interesado en los valores de un vehículo con distinto acabado, por favor contacte con Lexus España o su Concesionario Lexus. Los niveles de consumo de combustible así como de emisiones de CO₂ de su vehículo pueden variar con respecto a las mediciones aquí citadas. El tipo de conducción junto con otros factores (condiciones de la carretera, tráfico, condición del vehículo, equipamiento instalado después de la matriculación, carga, número de pasajeros, etc.) juega un papel en el consumo de combustible y emisiones de CO₂.

Tenga en cuenta que pueden obtenerse más datos técnicos, incluidas las posibles actualizaciones, en www.lexusauto.es

DATOS TÉCNICOS



¹ La cifra indicada se refiere a los acabados ES 300h con llantas de aleación de 45,7 cm (18") y 48,3 cm (19"). En el caso del acabado con llantas de 43,2 cm (17"), la cifra es 1600.

² La cifra indicada se refiere a los acabados ES 300h con llantas de aleación de 45,7 cm (18") y 48,3 cm (19"). En el caso del acabado con llantas de 43,2 cm (17"), la cifra es 1621.

Nota: Las dimensiones mostradas vienen expresadas en milímetros.

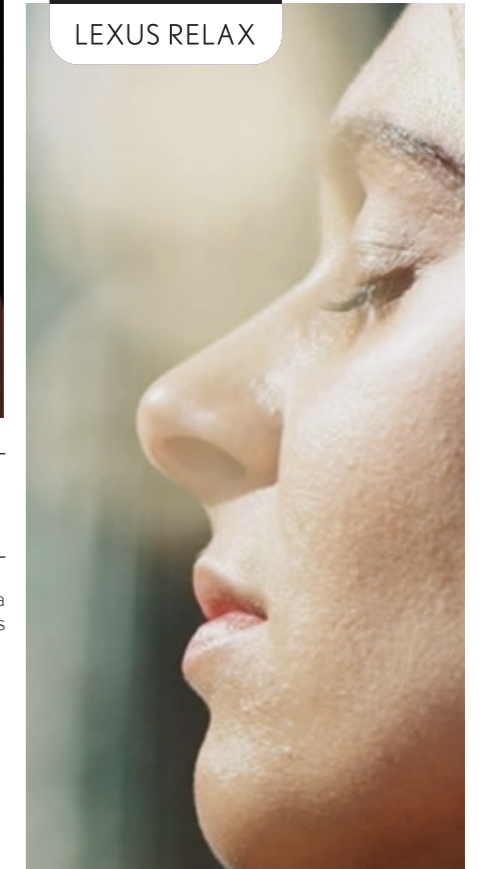


A lo largo de la vida útil de su vehículo, trabajaremos para garantizar que disfruta de una extraordinaria experiencia como propietario, de un servicio inigualable y de un mantenimiento impecable, elementos que se unen con el fin de proporcionarle una tranquilidad total y una experiencia totalmente satisfactoria. Cuando visite nuestras exposiciones, trataremos de anticiparnos a sus necesidades y de poner a su disposición las mejores instalaciones para que disfrute de una atmósfera tranquila y acogedora. En la moderna sala de espera de Lexus, puede ponerse al día de las noticias o navegar por Internet disfrutando de una bebida. Y mientras se relaja, nuestros técnicos realizarán su trabajo con eficiencia y precisión para que pueda volver a la carretera con las mínimas interrupciones en su vida cotidiana.



HASTA
10 años
GARANTÍA

LEXUS RELAX



SIEMPRE TRATAMOS A CADA CLIENTE COMO SI FUESE UN INVITADO EN NUESTRA PROPIA CASA

Desde el lanzamiento del primer Lexus, siempre hemos trabajado para superar cualquier expectativa de nuestros clientes. Los innumerables premios recibidos reflejan que tratamos a cada cliente como si fuese un invitado en nuestra propia casa. Pero, ¿qué otros factores contribuyen al mantenimiento de nuestro inigualable servicio de atención al cliente? La respuesta reside en nuestra herencia japonesa y en una palabra: "Omotenashi".

Lo más importante es que también influencia la forma en que diseñamos y desarrollamos nuestros vehículos.

Omotenashi se puede traducir del japonés como "la hospitalidad y el servicio atento". Sin embargo, Omotenashi es mucho más que la excelencia en el servicio; se trata de una antigua idea japonesa que describe la habilidad de las personas para anticiparse a las necesidades de otras, incluso antes de que surjan.

Omotenashi es una forma de vida y de pensamiento para cada uno de nuestros empleados en Lexus.

LEXUS RELAX

Le presentamos Lexus Relax, una nueva forma de entender el cuidado de su automóvil, que amplía hasta 10 años la garantía oficial en toda su gama de vehículos híbridos, híbridos enchufables y eléctricos.

Lexus Relax es la prueba definitiva de que confiamos plenamente en la calidad de nuestros vehículos.

En línea con nuestra filosofía "Omotenashi" y con nuestra visión consistente en poner al Cliente en el Centro, nos adelantamos a sus necesidades, ofreciéndole una experiencia única en el segmento.

Para más información acerca del nuevo ES:

www.lexusauto.es

www.lexusauto.es/estilolexus

www.facebook.com/lexusspain

www.twitter.com/lexusspain

© 2021 Lexus Europa* se reserva el derecho a modificar los detalles de las especificaciones y del equipamiento de los vehículos sin previo aviso. Estos detalles están sujetos a cambios según las condiciones y los requisitos de cada país. Consulte en su Centro Autorizado Lexus los detalles referentes a los cambios que pudiera haber.

Nota: Los vehículos mostrados y las especificaciones indicadas en este catálogo pueden diferir de los modelos y equipamientos disponibles en su zona. El color de la carrocería del vehículo puede variar ligeramente con respecto a las fotos de este catálogo.

Para más información, visite nuestro sitio web: www.lexusauto.es

Cuidar el medioambiente es una prioridad para Lexus. Tomamos numerosas medidas para garantizar que, durante el ciclo de vida de nuestros vehículos, desde su diseño, producción, distribución, venta y mantenimiento hasta el final de su vida útil, se minimice su impacto medioambiental. Será un placer para su distribuidor facilitarle más información sobre los requisitos del final de vida útil de los vehículos.

* Lexus Europe es una división de Toyota Motor Europe NV/SA.

Impreso en España, octubre de 2021

