

# NUEVO MG4 ELECTRIC



# Porque quieres más

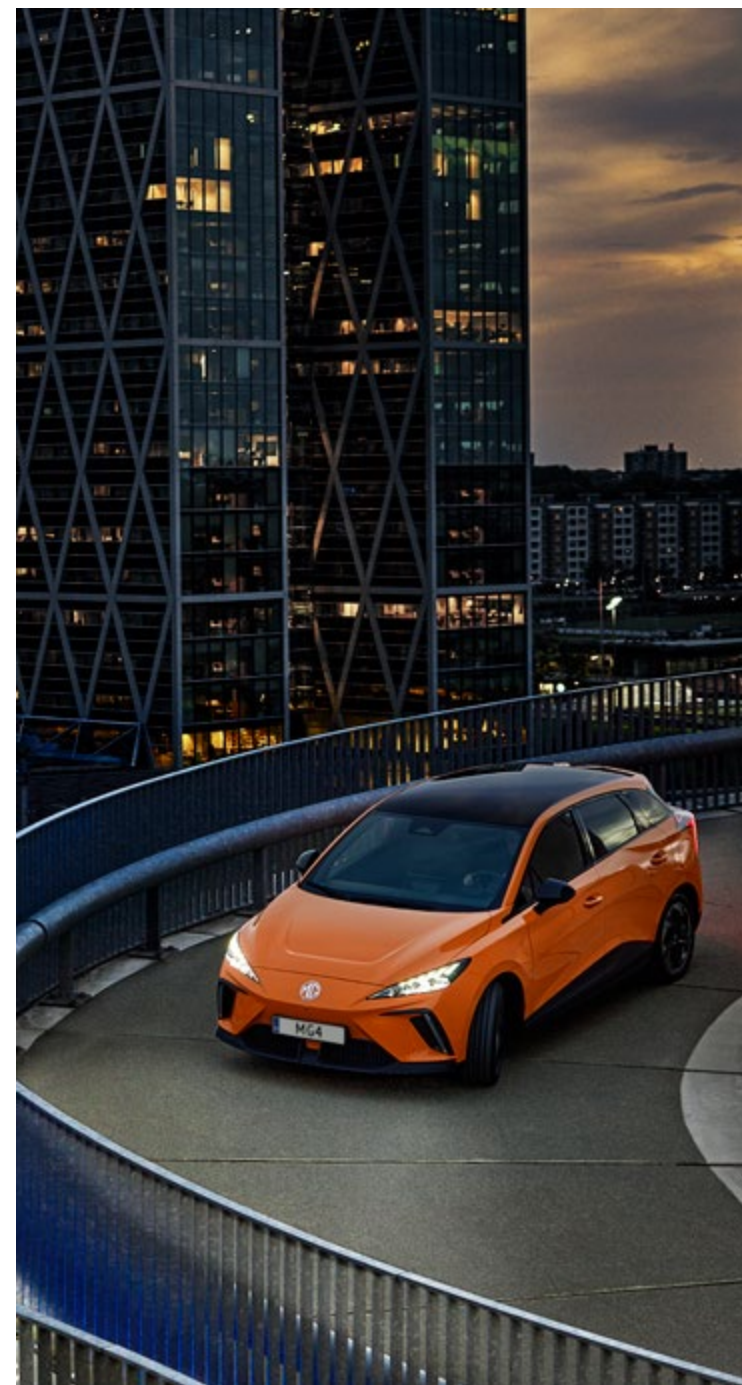
Más autonomía. Más estilo.  
Más espacio. El nuevo MG4  
Electric es un compacto urbano  
sin concesiones. Diseñado para  
democratizar los vehículos  
eléctricos, está equipado  
con características de última  
generación y tecnología inteligente.  
Más allá de ser ecológico, es  
impresionantemente silencioso.





# Listo, Preparado, Eléctrico

Con una autonomía de hasta 450 km (WLTP), es perfecto para los desplazamientos diarios, las escapadas de fin de semana e incluso los viajes largos con tu familia o amigos.



# Arte urbano

El MG4 Electric combina sin esfuerzo un exterior futurista y expresivo con un diseño interior minimalista y fácil de usar.

Con un sistema de iluminación inteligente y un techo aerodinámico de dos tonos, es simplemente una obra maestra que se adelanta a su tiempo... y a los demás.





## Destaca por dentro y por fuera

El MG4 Electric atrae todas las miradas, cuenta con unos distintivos faros LED y un alerón de doble ala con luces de freno elevadas. En el interior, encontramos el sencillo pero sofisticado panel digital flotante y la pantalla táctil de infoentretenimiento, junto con un volante deportivo de dos radios. Al fin y al cabo, se trata de un vehículo muy ágil de conducir.



# Eléctrico puro

# Puro placer

Impulsado por el motor eléctrico de 150 kW, pasa de 0 a 100 km/h en sólo 7,9 segundos. La tracción trasera, junto con el reparto de peso 50:50, ayuda a dominar las curvas más cerradas, mientras que la dirección proporciona una mayor precisión y agilidad en la conducción. Más fuerte y suave, así es como debe ser un vehículo eléctrico urbano.



# Mando y control absoluto

No hay dos viajes iguales. Por eso el MG4 Electric ofrece cinco modos de conducción: Normal, Eco, Sport, Nieve y Personalizado. Todo ello para garantizar una experiencia de conducción extraordinariamente confortable allá donde te lleve la carretera. Además, gracias a su excelente sistema de frenado hará que cada viaje sea mucho más seguro, sin importar la distancia ni las condiciones.





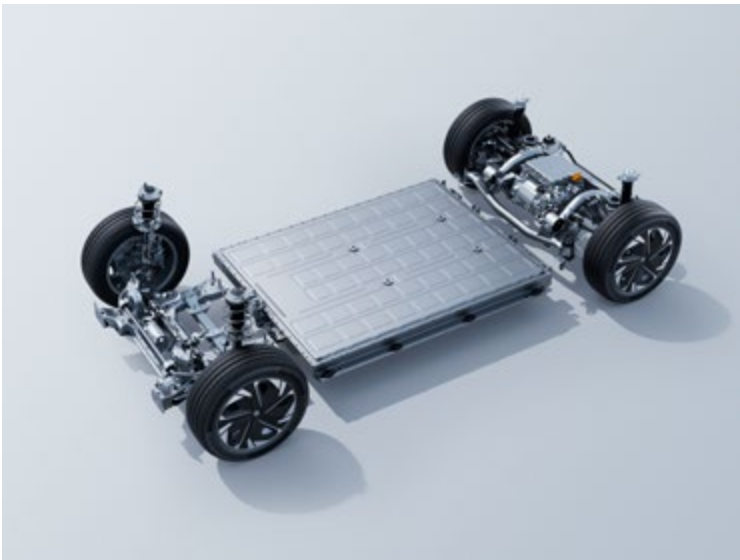
# Más autonomía Más rapidez

El MG4 Electric, con la nueva plataforma MSP exclusiva para vehículos eléctricos, ofrece una extraordinaria autonomía de 450 km WLTP. La carga rápida de CC de 135 kW permite cargar la batería hasta el 80% en solo 35 minutos. Mientras que la carga de CA trifásica permite una carga completa durante la noche (unas 6,5 horas a 11 kW). El avanzado sistema de gestión de la batería garantiza una autonomía estable y eficaz en climas fríos, y precalienta activamente la batería para mejorar la eficiencia de la carga.



# Seguridad comprobada

La avanzada y ultracompacta batería One-Pack ha sido sometida a las pruebas más estrictas de las normas europeas e internacionales sobre baterías. Las baterías de 51 kWh y 64 kWh son las baterías más finas del mercado, con tan solo 110 mm de espesor.



# Un nuevo modelo, Una nueva plataforma

El nuevo MG4 Electric es el primer modelo de MG basado en la nueva plataforma modular escalable (MSP) desarrollada por SAIC Motor, la empresa matriz de MG. Esta arquitectura inteligente ofrece muchas ventajas en términos de espacio interior, peso y seguridad: más espacio interior con las mismas dimensiones exteriores y una reducción significativa del peso del vehículo para una mayor eficiencia y mejor maniobrabilidad.



# Un solo pack, muchas ventajas

---

Como complemento al rediseño del avanzado sistema de refrigeración, el sistema One-Pack Battery ofrece tres grandes ventajas: una integración ultraelevada, una vida útil ultralarga y una protección de seguridad sin fugas térmicas.





# MG iSMART Simplemente Genial

El nuevo MG4 Electric viene de serie con nuestra innovadora tecnología MG iSMART que integra a la perfección la comunicación entre el coche, Internet y el usuario. Puedes supervisar el coche con el control de voz manos libres y encontrar tu coche aparcado o un punto de carga cercano con la App MG. Incluso puedes preiniciar el sistema de climatización para enfriar o calentar el coche antes de que entres en él.

# Perfectamente conectado

Punto de acceso Wi-Fi. Llave-bluetooth. Pantalla táctil de 10,25 pulgadas. Encuentra lugares de interés y transmite música en línea con un toque, o dos. Programa la carga de la batería. Crea un punto de acceso para tus pasajeros. O consulta el tiempo antes de salir. Hazlo todo con MG iSMART.



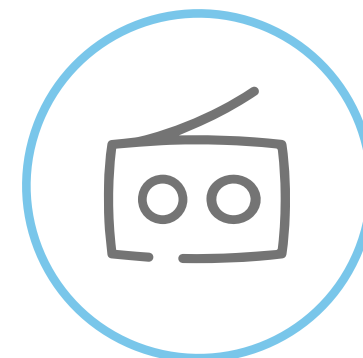
# MG iSMART



Apple CarPlay™  
y Android Auto™



Programación  
de la carga



DAB+



Diagnóstico  
del vehículo



Planificador de ruta



Abrir/cerrar el  
vehículo



Visualización de la autonomía y puntos de carga



Encuentra "mi vehículo"



Control por MG App



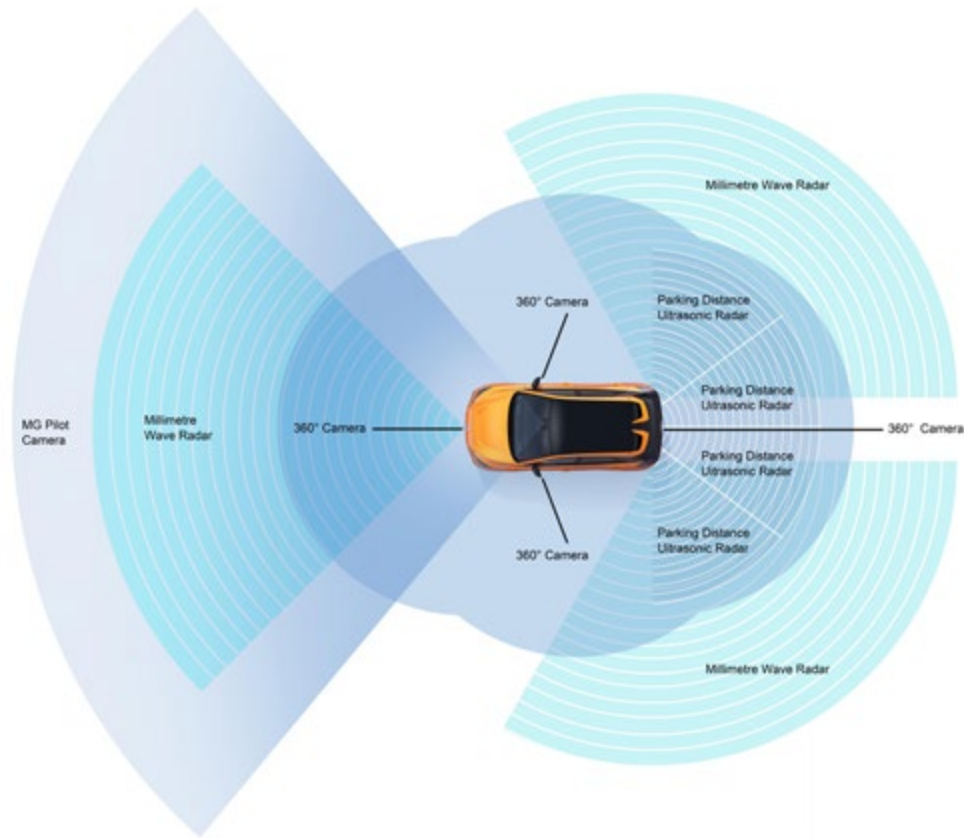
Bluetooth



# MG Pilot

## Un viaje más seguro

El MG4 Electric ofrece de serie el avanzado sistema de seguridad propio de MG. MG Pilot es un amplio conjunto de tecnologías de asistencia al conductor parcialmente automatizadas que te echan una mano para que tengas más confianza en la carretera.







- ✓ Control de Crucero Adaptativo (ACC)
- ✓ Control Inteligente de Luces (IHC)
- ✓ Sistema de Asistente de Velocidad (SAS)
- ✓ Alarma de Colisión Frontal (FCW)
- ✓ Aviso de Salida de Carril (LDW)
- ✓ Asistente en Atascos (TJA)
- ✓ Asistente de Permanencia en Carril (LKA)
- ✓ Aviso de Cambio de Carril (LCW)
- ✓ Mantenimiento en el Carril por Emergencia (ELK)\*
- ✓ Detector de Ángulo Muerto (BSM)
- ✓ Alerta de Tráfico Trasero (RCTA)
- ✓ Alarma de Puertas Abiertas (DOW)
- ✓ Alarma de Colisión Trasera (RCW)

\*Sólo en el carril/borde de la carretera



# Más espacio

# Más comodidad

El MG4 Electric, es un compacto urbano que ofrece un habitáculo sorprendentemente espacioso en el que puede caber una familia de cinco miembros, con asientos traseros abatibles 60:40 para una mayor flexibilidad. También dispone de un amplio espacio de almacenamiento interior que permite guardar todas las pertenencias de forma eficiente y cómoda. Además, la cámara de 360° capta el entorno del vehículo en tiempo real, reduciendo los puntos ciegos y haciendo que la conducción y el aparcamiento sean mucho más fáciles y seguros.



# y hay más

¿Quieres cargar aparatos externos? Está el V2L de 2.200W. ¿Necesitas cargar tus dispositivos? Está la bandeja de carga inalámbrica. Capacidad de remolque de 500 kg, comprobado. Entrada sin llave, comprobado. Arranque sin llave, impresionante. Di adiós al botón de Start/Stop. Para arrancar el vehículo, basta con pisar el pedal de freno. Para detenerse, basta con frenar, pulsar el selector de cambio al modo de aparcamiento y soltar el pedal de freno. Es la movilidad eléctrica en su máxima expresión.



# Tu viaje. Tu estilo

Elige entre los acabados Standard, Comfort y Luxury y sé el centro de las miradas allí donde vayas.



● Pebble Black



● Brighton Blue



● Andes Grey



● Fizzy Orange



● Diamond Red



● Medal Silver



○ Dover White

# Escoge tu estilo

Tres versiones a tu elección

Standard y Comfort



Asientos de tela negros

Luxury



Asientos negros de PU + tela

Luxury



Asientos de PU + tela en dos colores gris/blanco y detalles en naranja



Llantas negras de 16" - Standard



Llantas de 17" bitono - Comfort y Luxury



# Especificaciones técnicas\*

Dimensiones y Peso	Standard	Comfort	Luxury
Longitud (mm)		4287	
Anchura (mm)		1836	
Altura (mm)		1504	
Distancia entre ejes (mm)		2705	
Distancia al suelo sin carga / con carga (mm)		150/117	
Espacio de carga trasero (sin abatir/abatidos, L)	363/1177	363/1177	350/1165
Peso en vacío (kg)	1655	1685	1685
Peso máximo autorizado (kg)	2103	2133	2133
Peso máximo admisible en cada eje (kg)	Delantero: 935 / Trasero: 1198		
Peso máximo del remolque (sin frenos, kg)		500	
Peso máximo del remolque (con frenos, kg)		500	

## Motor eléctrico y batería

Tipo	PMSM	PMSM	PMSM
Potencia Máxima (kW)	125 kW	150 kW	150 kW
Par Máximo (Nm)	250 Nm	250 Nm	250 Nm

Motor eléctrico y batería (continuación)	Standard	Comfort	Luxury
Batería (kWh)	51	64	64
Potencia máxima del cargador integrado (6.6 kW)	●	-	-
Potencia máxima del cargador integrado (11 kW)	-	●	●
Potencia max. de carga CC (kW)	117	135	135
Tiempo de carga CC (10~80%)	40 min	35 min	35 min

## Rendimiento

Velocidad Máxima (km/h)	160 km/h	160 km/h	160 km/h
Aceleración (s, 0~100 km/h)	7.7 s	7.9 s	7.9 s
Autonomía (km, WLTP)	350 km	450 km	435 km
Consumo de energía (Wh/km)	170	160	166



\*La versión final está sujeta a los datos de homologación

# Características

<b>Seguridad</b>	Standard	Comfort	Luxury
Autohold	●	●	●
EPB	●	●	●
Asiento trasero ISOFIX con anclaje superior e inferior	●	●	●
TPMS	●	●	●

<b>Airbag</b>	Standard	Comfort	Luxury
Airbags delanteros para conductor y copiloto	●	●	●
Airbags laterales para conductor y pasajeros	●	●	●
Airbag lateral de cortina para conductor y pasajero	●	●	●
Interruptor para desactivar el airbag del copiloto	●	●	●

<b>MG Pilot</b>	Standard	Comfort	Luxury
Control de Crucero Adaptativo (ACC)	●	●	●
Frenado Automático de Emergencia (AEB)	●	●	●
Control Inteligente de Luces (IHC)	●	●	●
Sistema de Asistente de Velocidad (SAS)	●	●	●
Asistente en Atascos (TJA)	●	●	●
Alerta de Somnolencia (UDW)	●	●	●
Aviso de Salida de Carril (LCW)	●	●	●
Asistente de Permanencia en Carril (LKA)	●	●	●
Mantenimiento en el Carril por Emergencia (ELK)	-	-	●

<b>MG Pilot (continuación)</b>	Standard	Comfort	Luxury
Aviso de Cambio de Carril (LCW)	-	-	●
Detector de Ángulo Muerto (BSM)	-	-	●
Alerta de Tráfico Trasero (RCTA)	-	-	●
Alarma de Colisión Trasera (RCW)	-	-	●
Alarma de Puertas Abiertas (DOW)	-	-	●

<b>Luces</b>	Standard	Comfort	Luxury
Luces LED de circulación diurna	●	●	●
Faros Full LED	●	●	●
Intermitentes integrados en faros delanteros	●	●	-
Intermitentes verticales Full LED	-	-	●
Faros traseros Full LED con luces decorativas	●	●	-
Faros traseros haz continuo con luces decorativas	-	-	●
Antiniebla trasero	●	●	●
Sensor automático de encendido de luces	●	●	●
Luz de freno sobreelevada	●	●	●

<b>Asistencia al aparcamiento</b>	Standard	Comfort	Luxury
Sensor trasero de aparcamiento	●	●	●
Cámara 360°	-	-	●



# Características (continuación)

<b>Cinturones de seguridad</b>	Standard	Comfort	Luxury
Delanteros de 3 puntos con pretensor	●	●	●
Traseros de 3 puntos + pretensor	●	●	●
Aviso de cinturones desabrochados (delanteros y traseros)	●	●	●

<b>Convenience</b>	Standard	Comfort	Luxury
Sistema de carga al exterior V2L	●	●	●
Toma frontal de 12 V	●	●	●
Luz maletero	●	●	●
Parasol	●	-	-
Parasol con espejo integrado	-	●	●
Retrovisor interior con antideslumbramiento automático	-	-	●

<b>HVAC</b>	Standard	Comfort	Luxury
Bomba de calor	-	-	●
Control automático Aire Acondicionado	●	●	●

<b>Ventanas</b>	Standard	Comfort	Luxury
Conductor con función un solo toque y antiatrapamiento	●	●	-
Todas las ventanas con función un solo toque	-	-	●
Todas las ventanas con función antiatrapamiento	-	-	●

<b>Volante</b>	Standard	Comfort	Luxury
PU	●	-	-
Símil piel microperforada	-	●	●
Volante calefactado	-	-	●
Volante multifunción ajustable 4 posiciones	●	●	●

<b>Infoentretenimiento</b>	Standard	Comfort	Luxury
Panel Virtual de control de 7"	●	●	●
DAB+	●	●	●
4 altavoces	●	●	-
6 altavoces	-	-	●
1 micrófono	●	●	-
2 micrófonos	-	-	●
3 puertos USB (Frontal: 1xUSB A + 1xUSB C / trasero: 1x USB A)	●	●	●
Cargador de móviles inalámbrico	-	-	●
Bluetooth	●	●	●

<b>MG iSMART</b>	Standard	Comfort	Luxury
iSMART Lite 10.25 pulgadas	●	●	-
MG APP para control remoto	●	●	●
Apple Carplay/Android Auto	●	●	●
iSMART 10.25 pulgadas	-	-	●

# Características (continuación)

<b>MG iSMART (continuación)</b>	Standard	Comfort	Luxury
Control por voz	-	-	●
Información del tráfico en tiempo real	-	-	●
Navegador	-	-	●
Punto de acceso Wi-Fi	-	-	●

<b>Acceso y Arranque</b>	Standard	Comfort	Luxury
Cierre remoto	●	●	●
Entrada sin llave "keyless"	●	●	●
Arranque automático	●	●	●

<b>Asientos</b>	Standard	Comfort	Luxury
Asiento del conductor ajustable en 6 posiciones	●	●	●
Asiento del conductor ajustable eléctricamente	-	-	●
Asiento del copiloto ajustable en 4 posiciones	●	●	●
Bolsa portamapas detrás de los asientos delanteros	-	-	●
Asientos de tela	●	●	-
Asientos PU + tela	-	-	●
Asientos delanteros calefactables	-	-	●
Asientos traseros abatibles 40:60	●	●	●

<b>Exterior (continuación)</b>	Standard	Comfort	Luxury
Spoiler	●	●	-
Spoiler techo de doble ala	-	-	●
Limpiaparabrisas planos	●	●	●
Cristales tintados	●	●	●
Ventanas traseras "Privacy"	-	●	●
Parrilla Activa	-	●	●

<b>Retrovisores</b>	Standard	Comfort	Luxury
Plegado manual + calefactados	●	●	-
Plegado automático + calefactados	-	-	●

<b>Llantas y neumáticos</b>	Standard	Comfort	Luxury
205/60 R16 96H	●	-	-
Llantas negras de 16"	●	-	-
215/50 R17 95V	-	●	●
Llantas bitono de 17"	-	●	●
Kit antipinchazos	●	●	●

## Características (continuación)

<b>Acabado exterior</b>	Standard	Comfort	Luxury
Pebble black	○	○	○
Diamond Red	○	○	-
Medal Silver	○	○	-
Dover White	●	●	-
Brighton Blue	○	○	-
Fizzy Orange	○	○	-
Andes Grey	○	○	-
Diamond Red + techo negro	-	-	○
Medal Silver + techo negro	-	-	○
Dover White + techo negro	-	-	●
Brighton Blue + techo negro	-	-	○
Fizzy Orange + techo negro	-	-	○
Andes Grey + techo negro	-	-	○
<b>Acabado interior</b>	Standard	Comfort	Luxury
Negro	●	●	●
Bicolor (Gris claro/blanco)	-	-	○



**EL MG4 ELECTRIC VIENE CON  
7 AÑOS/ 150.000 KM DE GARANTÍA**

- ⊕ Garantía del vehículo: 7 años/150.000 km
- ⊕ HV Electric Drive System: 7 años/150.000 km
- ⊕ Power Pack (HV batería): 7 años/150.000 km
- ⊕ Anti-corrosión: 7 años/sin límite de km
- ⊕ Asistencia en carretera: primer año incluida, del segundo al séptimo para todos los clientes que hayan realizado una revisión completa con un Concesionario oficial MG

**Términos y condiciones**

Se ha hecho todo lo posible para garantizar que el contenido de esta publicación sea preciso y esté actualizado en el momento de su publicación (septiembre de 2022). Tenga en cuenta que los colores y los accesorios son sólo para fines ilustrativos. Los colores y acabados reproducidos están sujetos a las limitaciones del proceso de impresión y pueden variar con respecto al color y al acabado real de la pintura. MG Motor Europe apoya una política de mejora continua y se reserva el derecho de realizar cambios en cualquier momento y sin previo aviso en los colores, accesorios, material, diseño, forma, especificaciones y modelos. Los artículos pueden ser descatalogados en cualquier momento. Las especificaciones reales pueden variar respecto a los vehículos mostrados. Para obtener la información más reciente, hable con su concesionario MG.