

HONDA



CROSSTAR

HEV

Tu **nuevo** Honda Crosstar

- 04** Híbrido
- 06** Prestaciones
- 08** Diseño
- 14** Tecnología
- 18** Seguridad
- 22** Tu Crosstar





Honda 1.5 i-MMD Crosstar en color Azul Niebla Perlado.

Una experiencia híbrida autorrecargable

Nuestra tecnología híbrida Honda de nueva generación en el nuevo Crosstar se ha diseñado para ofrecer una experiencia de conducción dinámica gracias a la combinación de un motor de 1,5 litros con una batería de iones de litio. La **transmisión híbrida inteligente e:HEV autorrecargable** selecciona automáticamente entre tres modos de propulsión: Eléctrico, Híbrido o Combustible.

Eléctrico ofrece una aceleración instantánea desde la posición de parado, una velocidad de cruce casi silenciosa y una propulsión 100% eléctrica.

Híbrido combina el motor de gasolina y dos motores eléctricos para ofrecer un rendimiento híbrido completo de gran eficiencia.

Combustible utiliza el motor de gasolina para mantener velocidades más altas y carga la batería mientras lo hace.

**HÍBRIDO AUTORRECARGABLE
NO HACE FALTA ENCHUFARLO**

**TECNOLOGÍA HÍBRIDA AVANZADA
CAMBIA SIN ESFUERZO
EL MODO DE CONDUCCIÓN**



E:HEV

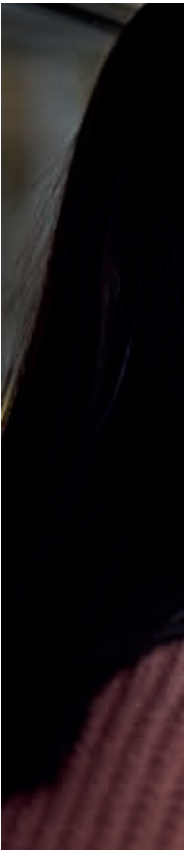
Prestaciones Full Hybrid

Avanzado, innovador y suave. Su avanzada tecnología i-MMD de dos motores eléctricos (generador e impulsor), combinado con un eficiente motor de gasolina de 1.5-VTEC, cambia de manera inteligente entre tres modos de conducción ofreciendo una potencia máxima de 90kW (122 CV) con un par motor de 253Nm.

Esto significa **menos combustible y menos emisiones**, lo que supone un menor impacto sobre el medio ambiente y tu bolsillo, y te permite disfrutar de una potencia instantánea y una experiencia de conducción fluida en todo momento.

TRANSMISIÓN ELÉCTRICA
ACCELERACIÓN LINEAL INSTANTÁNEA

TRANSMISIÓN HÍBRIDA
EFICIENCIA REAL







Diseño Crosstar

Creado pensando en un estilo de vida dinámico, todo en el Crosstar tiene que ver con las actividades al aire libre: **un estilo robusto y musculoso** y un diseño de parrilla único añaden presencia, y una altura de conducción elevada ofrece un acceso más fácil y una mejor visibilidad de la carretera.

Las cubiertas negras de los retrovisores y los llamativos acabados plateados no pasan desapercibidos, como tampoco lo hacen las elegantes barras integradas en el techo. Y en el interior, una tapicería de diseño inteligente y acabados de calidad aportan estilo a la conducción.

**VOLANTE DE CUERO
CALEFACTADO**

**EXCLUSIVAS LLANTAS DE ALEACIÓN
DE 16" OSCURECIDAS**

Disfruta el interior

No te canses: los asientos delanteros con **funciones antifatiga** proporcionan confort de nivel superior. Otros detalles muy cuidadosos son el amplio reposabrazos central y la gran capacidad de almacenamiento.

Disfruta de una visibilidad excepcional gracias al parabrisas panorámico con reducción de ángulo muerto, a los estrechos pilares A y a los limpiaparabrisas ocultos. Mejora el campo de visión, llena la cabina de luz y aumenta la sensación de amplitud y de seguridad.

SIGUE CONECTADO
PUERTOS USB
DELANTEROS Y TRASEROS

ASIENTOS DELANTEROS
CALEFACTADOS







Ganando la carrera del espacio

No importa lo que quieras añadir a tu vida, puedes llevarlo en el nuevo Crosstar gracias los asientos multiconfigurables **Magic Seats** traseros que te ofrecen la versatilidad que deseas justo cuando la necesitas.

Los asientos traseros se pueden configurar de diferentes maneras con un solo movimiento, dándote así la flexibilidad de poder transportar casi todo. Se pliegan hasta el suelo para obtener un espacio de carga adicional, o se levantan, lo que te permite aprovechar toda la altura del coche desde el suelo hasta el techo.

1.205 L. CON ASIENTOS ABATIDOS
CAPACIDAD DE MALETERO
LÍDER EN SU CATEGORÍA

ASIENTOS RECLINABLES
EN UN SOLO MOVIMIENTO



El mundo en la palma de **tu mano**

El nuevo Crosstar utiliza la más avanzada tecnología para conectarte con tu mundo: La radio digital DAB te ofrece toda la música que necesitas para disfrutar de tu propio festival, y la **pantalla táctil de 9" estilo smartphone** funciona con Android Auto™ y Apple CarPlay* de una forma que te resultará familiar.

Para obtener ayuda manos libres, el **Honda Personal Assistant†** activado por voz es tu portal al mundo exterior: consulta el tiempo, encuentra tu emisora favorita o elige un restaurante en tu ruta.

**SISTEMA DE INFOENTRETENIMIENTO
HONDA CONNECT
APPLE CARPLAY* Y ANDROID AUTO™**

**APPS INTEGRADAS
PARA FACILITAR EL USO**

App My Honda+

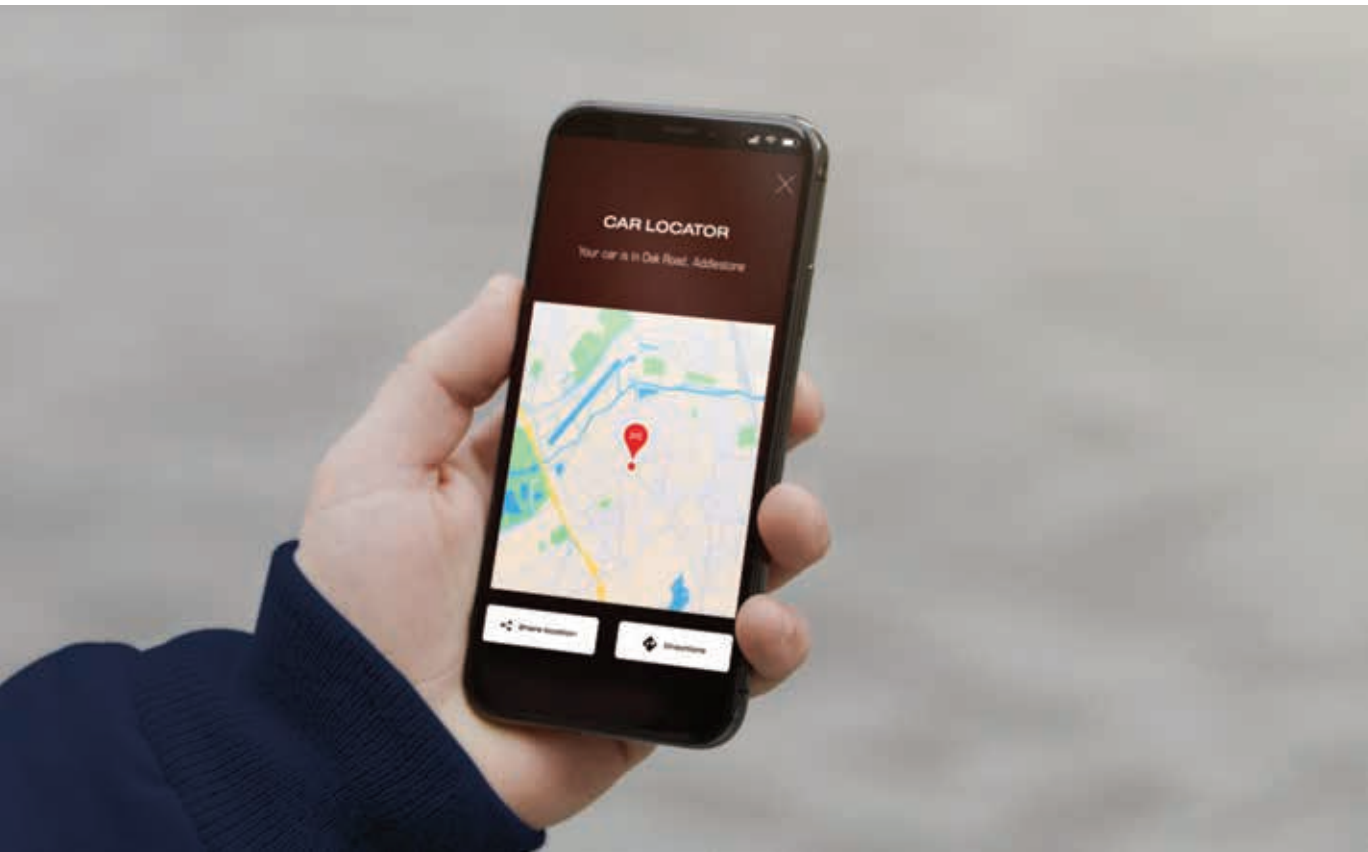
Empieza tu viaje desde el sofá con My Honda+, la aplicación que conecta directamente tu smartphone con tu Crosstar.

Prepárate para conducir y comprueba tus estadísticas personales desde el salpicadero virtual, cambia la llave por el teléfono con el **Sistema remoto de apertura y cierre de puertas de Honda*** y señala dónde has aparcado con la función de localización de vehículos integrada.

**SISTEMA DE SEGURIDAD GEOFENCE
CONOCE LA UBICACIÓN DE TU
CROSSTAR EN TODO MOMENTO**

**ASISTENCIA EN CARRETERA
PARA UNA MAYOR TRANQUILIDAD
EN LOS VIAJES LARGOS**







La seguridad viene de serie

La tecnología Honda SENSING lee las señales de tráfico y las condiciones de conducción, anticipándose a cualquier situación de peligro con funciones como la información de ángulos muertos, el monitor de tráfico cruzado, el sistema de frenado con mitigación de colisiones y el limitador de velocidad inteligente.

Todo porque queremos que tú y tus pasajeros disfrutéis del viaje con comodidad, sabiendo que estáis preparados para cualquier imprevisto.

Vayas donde vayas, conducir un Honda es conducir con sensación de seguridad.

Innovación

HONDA SENSING

Sistema de prevención y mitigación de impactos

En caso de que haya posibilidad de colisión con un vehículo o un peatón, el sistema te alertará al tiempo que reduce tu velocidad, lo que reduce la gravedad de cualquier tipo de impacto. El sistema funciona incluso en la oscuridad, gracias a un modo nocturno que detecta peatones o ciclistas cuando no hay alumbrado público; incluso acciona los frenos si los vehículos que circulan en sentido contrario se cruzan o giran en tu trayectoria.

Avisador de cambio involuntario de carril

Si el coche se desvía de su carril sin que actives el intermitente, parpadearán y sonarán alertas para ayudarte a corregir el desvío del carril.

Sistema de reconocimiento de señales de tráfico

Recordatorios de la información de las señales de tráfico, como el límite de velocidad actual.

Sistema de asistencia de mantenimiento de carril

Te ayuda a mantenerte en el centro de tu carril, brindándote una experiencia de conducción menos estresante al reducir la necesidad de movimientos de corrección de la dirección y el esfuerzo de conducción en autopista.

Limitador de velocidad inteligente

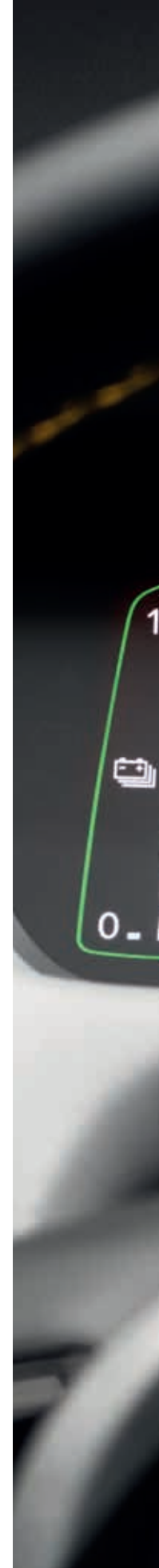
Fija automáticamente el límite de velocidad detectado por el sistema de reconocimiento de señales de tráfico.

Control de cruceo adaptativo con función de seguimiento a baja velocidad

Mantiene una velocidad constante y una distancia fija con los vehículos de delante y detrás, y, en caso necesario, reduce la velocidad y se detiene automáticamente.

Luces de carretera automáticas

Permite detectar la presencia de vehículos delante, incluidos los que circulan en sentido contrario, y alternar automáticamente entre las luces largas y las cortas.





0 km/h

ECON

EV

P ON

ON

17°C

000081 km

2:42

Tu Crosstar

El modelo **Crosstar** incluye:

- Tapicería textil repelente al agua
- Llantas exclusivas de aleación de 16"
- Retrovisores exteriores y tiradores exteriores de las puertas negras
- Estilo Crosstar (paragolpes delantero y trasero, embellecedor de faros antiniebla delantera, guardabarros plateado y embellecedores laterales inferiores)
- Cristales de privacidad
- Pomo de palanca de cambios de cuero
- Volante calefactable
- Asientos delanteros calefactables
- Asientos Multiconfigurables (Honda Magic Seats)
- Climatizador automático
- Pantalla de información múltiple
- Honda CONNECT con navegación GARMIN (Pantalla táctil de 9", AM/FM/DAB, Apple CarPlay* y Android Auto™)
- Mandos de audio en el volante
- 4 altavoces
- Accionamiento remoto de retrovisores y ventanas (desde la llave)
- Elevalunas eléctrico delanteros y traseros
- Raíles en el techo
- 2 puertos USB frontales
- 2 puertos USB traseros
- Faros antiniebla delanteros LED
- Cámara trasera
- Sensores de aparcamiento delanteros y traseros

**TAPICERÍA TEXTIL
REPELENTE AL AGUA**

**POMO DE PALANCA DE CAMBIOS
DE CUERO**

Colores

El Crosstar dispone de una amplia gama de colores que se adaptan perfectamente al nuevo y elegante Crosstar, que se complementan a la perfección con nuestra tapicería de alta calidad.



Rojo Cristal Premium Metalizado



Negro Cristal Perlado



Azul Niebla Perlado



Blanco Solar Premium Perlado

Accessories

1. LLANTA DE ALEACIÓN DE 15" JA1502

En color negro pólvora completo con revestimiento transparente brillante.

2. LLANTA DE ALEACIÓN DE 15" JA1505

Tienen una superficie de corte al diamante con revestimiento transparente brillante, combinada con color negro pólvora. Logotipo Honda cromado con brillo.

3. LLANTA DE ALEACIÓN DE 16" JA1601

Tienen una superficie de corte al diamante con revestimiento transparente brillante, combinada con color negro pólvora. Logotipo Honda cromado con brillo.

4. LLANTA DE ALEACIÓN DE 16" JA1602

Presenta una superficie en color negro pólvora completo.



1. Enganche de remolque desmontable para Crosstar

Este enganche desmontable permite tirar de tu remolque o llevar bicicletas sin problemas.

- Masa máxima remolcable: 500 kg
- Carga vertical máxima: 50 kg
- Incluye conector de 13 pines

2. Portabicicletas de techo Thule – Expert 298

Este portabicicletas universal y fácil de instalar está diseñado para facilitar la carga y descarga de tu bicicleta. Con sistema de bloqueo antirrobo.

- Carga máxima de bicicleta: 20 kg.

3. Portabicicletas Thule – Coach

Este portabicicletas Thule certificado por Honda con capacidad para 2 bicicletas, es fácil de instalar y almacenar. Con función de inclinación, permite un acceso fácil al maletero. Dispone de sistema antirrobo. Con toma de 13 pines, requiere arnés de cableado de 13 pines.



	Crosstar 1.5 i-MMD Híbrido Automático	Crosstar 1.5 i-MMD Híbrido Automático	
Motor		Dimensiones	
Nombre del Motor	Intelligent Multi Mode Drive	Longitud (mm)	4.105
Cilindrada (cc)	1.498	Anchura (mm)	1.725
Diámetro x carrera (mm)	73,0 x 89,5	Anchura - con retrovisores (mm)	1.966
Ratio de compresión	13,5	Anchura - con retrovisores plegados (mm)	1.814
Válvulas por Cilindro	4 válvulas	Altura - en vacío (mm)	1.556
Normativa de emisiones	EURO 6D	Distancia entre ejes (mm)	2.520
Combustible	Sin Plomo 95	Ancho de vía - Delantero (mm)	1.498
Prestaciones		Ancho de vía - Trasero (mm)	1.485
Potencia máxima (kW / rpm)	79 / 6.000-6.400	Distancia al suelo - con conductor (mm)	146
Potencia máxima (CV / rpm)	107 / 6.000-6.400	Distancia al suelo - con máxima carga (mm)	120,4
Par máximo (Nm / rpm)	131 / 4.500-5.000	Diámetro de giro a la carrocería (m)	10,1
Potencia máxima del motor eléctrico (kW [CV])	90 [122]	Diámetro de giro al centro de rueda (m)	5,0
Par máximo del motor eléctrico (Nm)	253	Vueltas de volante	2,63
Aceleración 0 → 100 km/h (s)	9,7	Peso	
Velocidad máxima (km/h)	175	Peso sin carga (kg)	1.248 - 1.253
Nivel de ruido interior (dB)	65	Max. Peso permitido (kg)	1.690
Consumo y emisiones		Max. Peso admisible del eje: delantero / trasero (kg)	946 / 805
WLTC ¹		Max. Peso de remolque (kg) frenado	500
Bajo - CO ₂ g/km	89	Max. Peso de remolque (kg) sin frenado	500
Medio - CO ₂ g/km	88	Max. Carga de techo (kg)	50
Alto - CO ₂ g/km	94	Seguridad	
Extra alto - CO ₂ g/km	140	Airbag - Conductor SRS	◆
Combinado - CO ₂ g/km	108	Airbag - Acompañante SRS con sistema de desconexión	◆
Bajo - l/100km	3,9	Airbag - Lateral (Delantero y Trasero)	◆
Medio - l/100 km	3,9	Airbag - Lateral tipo cortina (delantero y trasero)	◆
Alto - l/100 km	4,2	Airbag - Central frontal	◆
Extra alto - l/100 km	6,2	Airbag - Frontal (Conductor y Acompañante)	◆
Combinado - l/100 km	4,8	Airbag - Rodilla (Conductor)	◆
NEDC [*]		eCall	◆
Urbano CO ₂ (g/km)	61	Cinturones delanteros y traseros con ELR	◆
Extra urbano CO ₂ (g/km)	105	Sistema antibloqueo de frenos ABS	◆
Combinado CO ₂ (g/km)	89	Asistente a la frenada (BA)	◆
Urbano (l/100 km)	2,7	Control de estabilidad y tracción VSA	◆
Extra urbano (l/100 km)	4,6	Anclajes ISO Fix (asientos traseros exteriores)	◆
Combinado (l/100 km)	3,9	Señal de parada de emergencia	◆
WVTA		Sistema de aviso de desinflado de neumáticos	◆
Monóxido de Carbono CO (mg/km)	38,7	Sistema de prevención y mitigación de impactos	◆
Total Hidrocarburos HC (mg/km)	10,1	Avisador de Colisión Frontal	◆
Total Hidrocarburos no metano NMHC (mg/km)	8,4	Sistema de mantenimiento de carril	◆
Óxido de Nitrógeno NOx (mg/km)	10,1	Avisador de cambio involuntario de carril	◆
Capacidades		Sistema de ayuda de permanencia en la carretera	◆
Depósito de Combustible (litros)	40	Limitador de velocidad ajustable	◆
Plazas (personas)	5	Limitador de velocidad inteligente	◆
Capacidad del maletero - asientos traseros montados (litros, método VDA)	304	Asistente de atascos de tráfico	◆
Capacidad del maletero - hasta el techo con asientos traseros plegados (litros, método VDA)	1.205	Sistema de reconocimiento de señales de tráfico	◆
Capacidad del maletero - hasta la ventana con asientos traseros plegados (litros, método VDA)	844	Seguimiento a baja velocidad	◆
		Asientos delanteros con sistema minimizador de daños cervicales	◆

	Crosstar 1.5 i-MMD Híbrido Automático	Crosstar 1.5 i-MMD Híbrido Automático
Protección anti robo		
Inmovilizador	◆	◆
Sistema de alarma	◆	◆
Cierre centralizado con 2 llaves	◆	◆
Sistema de apertura y arranque inteligente (Smart Entry)	◆	◆
Bandeja cubremaletero	◆	◆
Acabado interior		
Tapicería Textil/Piel* Repelente al agua	◆	◆
Paneles interiores (Acolchado suave acabado en piel*)	◆	◆
Tiradores interiores puerta Cromados	◆	◆
Volante en piel	◆	◆
Pomo palanca de cambio en piel	◆	◆
Tecnología y funciones		
Modo ECON	◆	◆
Agile Handle Assist (AHA)	◆	◆
Sistema de ayuda de arranque en pendiente	◆	◆
Dirección eléctrica de asistencia variable	◆	◆
Freno de mano eléctrico	◆	◆
Sistema de retención del freno ("Brake hold")	◆	◆
Sistema de parada automática al ralentí - Start/Stop	◆	◆
Pantalla de información inteligente (i-MID)	◆	◆
Confort y practicidad		
Toma de 12V Frontal	◆	◆
Control de cruceo - adaptativo	◆	◆
Climatizador automático	◆	◆
Parabrisas delantero con sensor de lluvia	◆	◆
Ganchos de carga en el maletero	◆	◆
Cámara de visión trasera función parking y líneas de guía	◆	◆
Sensores de aparcamiento (4 delanteros y 4 traseros)	◆	◆
Elevalunas eléctricos (Delanteros y Traseros)	◆	◆
Accionamiento remoto (desde la llave) de ventanas	◆	◆
Volante ajustable en altura y profundidad	◆	◆
Volante calefactable	◆	◆
Retrovisores exteriores - Asféricos (Conductor)	◆	◆
Retrovisores exteriores - Ajuste eléctrico y térmicos	◆	◆
Retrovisores exteriores - Plegado eléctrico	◆	◆
Accionamiento remoto (desde la llave) de Retrovisores	◆	◆
Espejos de cortesía	◆	◆
Portaobjetos asiento delantero (Conductor y Pasajero)	◆	◆
Asiento conductor - Ajuste altura manual	◆	◆
Apoyabrazos central delantero	◆	◆
Bolsillos traseros del asiento delantero	◆	◆
Asientos delanteros calefactables	◆	◆
Plegado de los asientos traseros	◆	◆
Asientos Multiconfigurables (Honda Magic Seats)	◆	◆
Luces interiores		
Luz de lectura de mapas (delantera)	◆	◆
Luz de cortesía	◆	◆
Espejos de cortesía iluminados	◆	◆
Luz de maletero	◆	◆
Audio y Comunicaciones		
Honda CONNECT con Navegación GARMIN (Pantalla táctil 9", AM/FM/DAB, Apple CarPlay y Android Auto™)	◆	◆
Radio Digital DAB	◆	◆
Toma USB delantera Tipo A x 2 (1 datos / 1 carga)	◆	◆
Tomas USB traseras Tipo C x 2 (cargadores)	◆	◆
4 Altavoces	◆	◆
Potencia del sistema de audio (W)	◆	180
Mandos de audio en el volante	◆	◆
Bluetooth™ - Sistema manos libres (HFT)	◆	◆
Apple CarPlay (conexión sin cables)	◆	◆
Exterior		
Antena Aleta tiburón	◆	◆
Tubo de escapa único	◆	◆
Tiradores exteriores puertas de color negro	◆	◆
Retrovisores de color negro	◆	◆
Diseño exclusivo (Parachoques delanteros y traseros renovados, parrilla frontal de abeja, embellecedores plateados)	◆	◆
Raíles en el techo	◆	◆
Cristales de privacidad	◆	◆
Emblema e:HEV	◆	◆
Iluminación exterior		
Faros LED	◆	◆
Ajuste manual de faros frontales	◆	◆
Luces de carretera automáticas (HSS)	◆	◆
Luces de carretera automáticas con función walk away home	◆	◆
Faros automáticos (con sensor de luz)	◆	◆
Faros antiniebla delanteros LED	◆	◆
Luces diurnas LED	◆	◆
Óptica delantera oscurecida	◆	◆
Pilotos traseros LED	◆	◆
Intermitente frontal LED	◆	◆
Ruedas		
Tamaño neumáticos (Delanteros/Traseros) 185/60 R16 86H	◆	◆
Llantas de aleación de acero de 16"	◆	◆
Kit de reparación de neumáticos	◆	◆

◆ Estándar – No disponible

* Piel sintética

† Las cifras de consumo de combustible, obtenidas de los resultados de las pruebas de laboratorio reguladas por la UE, se proporcionan con fines de comparación y pueden no reflejar la experiencia de conducción de la vida real.

El Honda Crosstar ha sido sometido al ciclo de pruebas de consumo de combustible y CO₂ WLTP de acuerdo con la Comisión Reguladora (UE) 2017/1151.

Las cifras WLTP reflejan mejor el rendimiento real del vehículo cuando se conduce por carretera. Durante la fase de transición entre NEDC (el antiguo régimen de pruebas) y WLTP, los valores NEDC para CO₂ y consumo de combustible permanecerán disponibles de acuerdo con el Reglamento de la Comisión (UE) 2017/1153.

The Power of Dreams

Soichiro Honda solía hablar de los sueños como la fuerza más poderosa que existe para transformar el mundo. Un día deseó crear un vehículo que ayudara a todas las personas a moverse de un lugar a otro con más comodidad y nació BATA-BATA, una bicicleta a la que añadió un generador como motor. Fue la primera moto Honda y su primer sueño hecho realidad. Desde entonces, en muchos países, donde no existe la palabra "motocicleta", simplemente se le llama Honda.

¿Pero por qué limitarse a las dos ruedas? En 1963 Soichiro decidió fabricar el primer coche Honda. Su sueño de poner la tecnología al servicio de las personas para mejorar su movilidad y su día a día marcó la filosofía de nuestra marca. Por eso, como mayor fabricante de motores del mundo, en Honda no nos limitamos a crear automóviles y motocicletas sino que creamos motores con aplicaciones muy diversas para ayudar a la sociedad.



Soichiro Honda



Ingenio combina con innovación

Ingeniero viene de ingenio, el talento humano para inventar, para crear, para encontrar una nueva forma de hacer las cosas.

Los ingenieros de Honda piensan diferente para poder encontrar nuevas soluciones. A través de la investigación, sus ideas se convierten en respuestas innovadoras. Por eso, nuestros ingenieros colocaron los motores del HONDA JET sobre sus alas en vez de debajo, ganando aerodinámica y velocidad, y ahorrando combustible. Por eso desarrollan nuevas tecnologías para nuestros vehículos como el sistema de prevención y mitigación de impactos, el control de crucero adaptativo o el sistema de protección de peatones, que facilitan la conducción y mejoran la seguridad tanto de los ocupantes del vehículo como de lo que les rodea.



Honda Jet



Asimo

La tecnología más humana

ASIMO es el robot humanoide más evolucionado del mundo y el resultado de más de 20 años de ensayos. Camina, corre, sube y baja escaleras, puede coger objetos, responder a una petición y reconocer a las personas. Es un robot pionero en tecnología y el mejor banco de pruebas para los investigadores de Honda. Los avances tecnológicos de ASIMO encuentran su aplicación directa en nuestros vehículos mejorando sus prestaciones y eficiencia. De este modo cumplimos con uno de los principios que Soichiro Honda nos legó: la tecnología debe contribuir a mejorar la vida de todas las personas.



NSX

En constante evolución

En Honda siempre pensamos que es posible llegar un poco más lejos. Creamos cada nuevo motor con el objetivo de evolucionar hacia un futuro más limpio y respetuoso con el medio ambiente. Nuestros motores combinan potencia y eficiencia con menor consumo de combustible, como nuestros motores de gasolina turboalimentados 1.0, 1.5 y 2.0 litros VTEC TURBO. Y los avanzados motores híbridos 2.0 y 1.5 i-MMD (Intelligent Multi-Mode Drive Hybrid).

El legado de ingeniería de Honda engloba algunos de los motores de alto rendimiento más aclamados del sector, y las nuevas unidades TURBO VTEC se han diseñado, ante todo, para ofrecer un rendimiento dinámico a la altura del carácter deportivo y emocionante del nuevo Civic. No obstante, estos motores también proporcionan niveles muy competitivos de ahorro de combustible y eficiencia.

Nuestros avances para la próxima generación de nuevas tecnologías, no solo mejoran el rendimiento de la conducción, sino que además también maximizan la economía de combustible. Con la mirada puesta en alcanzar las emisiones cero de partículas contaminantes, aplicamos en nuestros vehículos y motocicletas, en las lanchas fueraborda con los motores más limpios y silenciosos, e incluso en nuestros cortacéspedes. También lo aplicamos a nuestras fábricas verdes, con el uso de materiales naturales y ecológicos para contribuir a preservar nuestro planeta y cuidar la salud de las personas.



Honda e

Una visión clara hacia el futuro

Nuestro compromiso con la fabricación de vehículos de pila de combustible (con el uso de los recursos de I+D de Honda) con la introducción de una gama completa de vehículos híbridos (CR-V, HR-V, Jazz y Civic) y eléctricos (Honda e) para el cliente europeo.

Nuestra misión "Electric Vision" con los vehículos eléctricos no se limita al desarrollo de vehículos híbridos e híbridos enchufables. Adelantamos la electrificación de los principales modelos europeos para 2022, reforzando nuestro compromiso de reducir las emisiones para conseguir un futuro más limpio. La cuenta atrás para la revolución eléctrica ha comenzado.



Moto GP



FIA WTCR



Trial



Fórmula 1

ADN competitivo

Después de crear la empresa de motores Honda, Soichiro pudo concentrarse en su pasión por las carreras, aprendiendo rápidamente que la derrota es sólo otra manera de mejorar. Esta pasión por los desafíos difíciles se ha convertido en nuestro principio general.

Hasta hoy, Honda ha ofrecido una imagen de marca de competición, produciendo los mejores vehículos en todas las disciplinas de motor. Si podemos construirlos, podemos competir con ellos. Estamos orgullosos de competir y someter a nuestros vehículos a los test tan rigurosos como son las carreras.

Muchos han sido nuestros éxitos y esperamos conseguir muchos más: en el reconocido campeonato Mundial de Turismos, el World Touring Car Championship (FIA WTCR), en la categoría de Moto GP del Campeonato del Mundo de Motociclismo y Fórmula 1 y en las disciplinas de Trial y Raids.

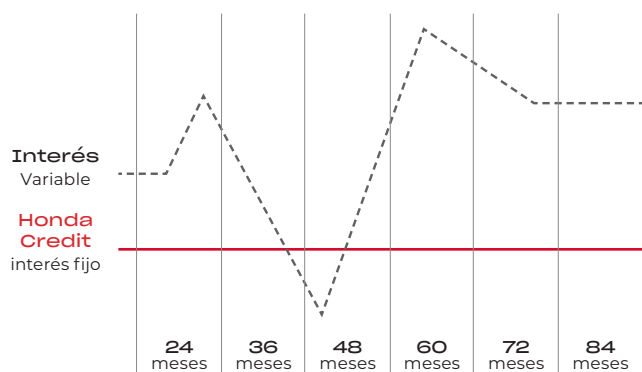
Honda Finance

Con Honda Finance podrás elegir la opción de financiación que mejor se adapte a tus necesidades, disfrutando de:

- Condiciones económicas muy favorables.
- Cuotas mensuales que se ajustan a cada cliente, pudiendo financiar hasta el 100% del vehículo.
- Resolución del contrato con trámites mínimos en tu concesionario.
- Productos exclusivos que no encontrarás en tu banco.
- Gestión completa: financiación y seguro del vehículo.

Honda Credit

- Decide la cuota que quieres pagar y el plazo. Nosotros te proporcionaremos una respuesta a tu medida.
- La duración del contrato se ajustará a tus necesidades. Podemos ofrecerte un plan de financiación hasta 84 meses para vehículos nuevos a un interés fijo durante todo el periodo de vigencia del contrato.



Plan de pagos protegidos Honda

Pensando en tu tranquilidad y en la de tu familia, desde Honda Finance te ofrecemos la posibilidad de contratar nuestro Seguro de Protección de pagos para que puedas seguir disfrutando de tu vehículo sin preocuparte del pago de las cuotas ante situaciones imprevistas. Este servicio está asegurado por Cardif España, compañía líder en productos de protección de pagos en nuestro país, y contempla las siguientes coberturas:

- El pago del crédito cancelando la deuda pendiente en los casos de fallecimiento o incapacidad permanente y absoluta.
- El pago de las cuotas mensuales del préstamo mientras el cliente se encuentra en situación de incapacidad temporal si su situación laboral en el momento del infortunio es de autónomo, funcionario o trabajador por cuenta ajena con contrato de trabajo temporal.*
- El pago de las cuotas mensuales del préstamo mientras el cliente se encuentre en situación de desempleo para aquellos asalariados por cuenta ajena con contrato de trabajo indefinido.*

* Máximo 6 cuotas consecutivas por siniestro y máximo de 18 cuotas por préstamo.

Puedes contratar nuestro Seguro de Protección de Pagos si eres una persona física que firma como titular un contrato de financiación con Honda Finance, siempre que seas mayor de 18 años en el momento de la firma y menor de 65 años en el momento de la finalización del contrato.

Programa Honda Options

- El Programa Honda Options es una forma inteligente de comprar el vehículo que se adapta a tus necesidades. Tú decides la duración del contrato, no tiene requisitos de entrada, y el plan es aplicable a toda la gama de modelos Honda.
- Al adquirir un Honda con el Programa Honda Options te garantizaremos por contrato un valor mínimo de recompra del automóvil al cabo de 2, 3 o 4 años.* Durante este periodo pagarás en cómodas cuotas mensuales la diferencia entre este valor mínimo garantizado y el importe financiado. Y al finalizar el plazo, decide qué quieres hacer:
 - **Cambiar tu Honda por uno nuevo.**
 - **Devolverlo como pago de la última cuota.***
 - **Quedártelo.**

* Según condiciones pactadas en el contrato.



Cambiar tu Honda por uno nuevo.

Devolverlo como pago de la última cuota.*

Quedártelo



Honda Renting

- Nuestro Renting de Marca ha sido diseñado con un destacado carácter propio y un exigente nivel de servicios.
- HONDA Renting incluye en una cuota fija ajustada a cada necesidad, el alquiler del vehículo, los mantenimientos y reparaciones, los impuestos, seguro de responsabilidad civil y servicio de reparación de daños propios. De este modo, el gasto que supone la adquisición y mantenimiento del vehículo se transforma en un coste fijo mensual, sin sorpresas, lo que implica no asumir riesgos.
- Además, el importe de la cuota mensual es fiscalmente deducible y no aumenta el endeudamiento de las empresas.
- Con Honda Renting nuestros clientes se olvidan de trámites y preocupaciones ya que tienen un único interlocutor: todos los servicios de mantenimiento y reparación del vehículo, incluido cambio de neumáticos y reparación de lunas, se hacen siempre en su Concesionario Oficial Honda.

Programa de Seguros Honda

Nadie mejor que Honda puede asegurar tu Honda.

Te ofrecemos el mejor seguro para tu vehículo. Un servicio ágil y eficaz, a precios competitivos y con garantía de reparación Honda. Contratando el seguro de tu Honda a través de un Concesionario Oficial sentirás que estás en las mejores manos y disfrutarás de la tranquilidad de saber que, en caso de accidente, tu vehículo será reparado por profesionales especialmente formados para cuidarlo.

Ventajas:

- Tarifa especial para Honda
- Coberturas: terceros, terceros ampliado, todo riesgo con/sin franquicia
- Call center exclusivo para clientes Honda
- Asistencia en viaje sin límite de kilometraje
- Accesorios cubiertos hasta 900 € sin necesidad de inclusión
- Cobertura de pedrisco y granizo
- Asistencia de pinchazo y falta de combustible
- Indemnización por inmovilización de vehículo
- Gestión de infracciones de tráfico

Infórmate en nuestros Concesionarios adheridos al Programa de Seguros Honda.



Servicio posventa

En Honda ponemos a tu disposición el personal más cualificado, la más alta tecnología y una Red de Concesionarios especializada y dedicada al 100% a los vehículos Honda. Pero al comprar un Honda, también te llevas una forma de entender el mundo del automóvil: en Honda creemos que para ofrecer ideas más avanzadas y construir automóviles perfectos solo existe un camino: crear en el poder de los sueños.

Servicio Atención al Cliente

¿Tienes alguna duda? ¿Necesitas ampliar información?
¿En qué podemos ayudarte? Puedes contactar con nuestro **Servicio de Atención al Cliente, donde te facilitaremos cualquier información que necesites**, con el mejor servicio.

Honda Assistance

Estés donde estés, ocurra lo que ocurra, con Honda Assistance nos encontrarás siempre a tu lado, **24 horas al día durante 365 días al año.**

Con la Garantía Original de tu vehículo Honda, te beneficiarás de nuestro servicio de **asistencia gratuita en carretera**, estés donde estés.

Por eso, para prestar la ayuda más eficaz y la máxima cobertura, nuestro servicio de asistencia en carretera cubre situaciones de avería o accidente y también de **inmovilización del vehículo por avería, en España o en el Extranjero.**

Garantía Honda

Queremos que disfrutes con la máxima tranquilidad de tu Honda. Por eso, toda nuestra gama de vehículos cuenta con **5 años de Garantía* sin límite de kms**, para que tu te encargues solo de disfrutar.

Extensión de garantía

* En Honda ofrecemos 5 años de garantía, (garantía original 3 años + 2 años de extensión de garantía mecánica).



Coberturas:

- Garantía corrosión superficie pintada: 3 años (Todos los modelos).
- Garantía corrosión escape: 5 años.
- Garantía corrosión chasis: 10 años.
- Garantía corrosiones estructurales: 12 años.

Recambios y Accesorios Originales

Vuelve a estrenar tu Honda.

Los Recambios Originales Honda vienen avalados por el sello de la máxima calidad, confianza y total garantía.

Con la gama de Accesorios Originales tendrás la oportunidad de reflejar en los vehículos toda tu personalidad y dotarlos de la máxima exclusividad.

La gama de Recambios y Accesorios Originales Honda ha sido sometida a estrictas pruebas de calidad y seguridad, siendo la única que puede garantizar el perfecto funcionamiento de tu Honda.

El suministro de Recambios y Accesorios se realiza desde nuestro Centro Logístico europeo ubicado en España, con un servicio de entrega de 24 horas.

Contrato de Mantenimiento Honda

Gracias al nuevo contrato de Mantenimiento Honda,* queremos ofrecer a nuestros clientes por un precio muy competitivo un completo conjunto de Servicios para asegurarles una máxima cobertura durante 5 años de su vehículo para su total tranquilidad y satisfacción.

- 5 Años de Garantía.
- 5 Años de Asistencia en Carretera.
- 5 Años de Mantenimiento.
- Tendrás cubiertas las revisiones de tu Honda durante 5 años o 100.000 km (lo que antes suceda) desde la fecha de matriculación.

* Solo se puede adquirir en el momento de la compra del vehículo.

¿Qué cubre?

- Nuestro completo servicio de mantenimiento programado de 32 puntos indicado por códigos SIM en la pantalla del vehículo, realizado por técnicos formados por Honda y utilizando repuestos originales de Honda.
- Toda la mano de obra del mantenimiento programado.
- Todas las piezas del mantenimiento programado.
- IVA.

Consulta condiciones en tu Concesionario.



Honda 1.5 i-MMD Crosstar en color Azul Niebla Perlado.

HONDA



Teléfono de información 902 424 646 · www.honda.es

@HondaESauto



@HondaEspaña



Honda se abastece de papel de forma responsable de fabricantes de la UE.
Por favor, no me tires a la basura, pásame a un amigo o recicla-me.



BLUE SKIES FOR
OUR CHILDREN