

**HONDA**

Nuevo  
**ZR-V**  
Full Hybrid

**Nuevo**  
**ZR-V e:HEV**  
**Full Hybrid**

# El SUV deportivo de Honda

Descubre el nuevo ZR-V e:HEV, nuestro SUV más deportivo. Con un diseño atractivo que eleva el placer de conducir a un nivel completamente nuevo, su avanzada tecnología híbrida e:HEV proporciona unas impresionantes prestaciones electrificadas. El resultado es una capacidad de respuesta instantánea, un rendimiento ágil y un ahorro de combustible.







# Rendimiento excepcional

La exclusiva tecnología híbrida e:HEV de Honda está detrás de la potencia y las prestaciones del ZR-V. En modo eléctrico, circula casi sin hacer ruido ni generar emisiones, pero, al acelerar, ofrece una respuesta inmediata con una conducción deportiva. En el modo híbrido, la tecnología de autorrecarga pasa a primer plano para ofrecerte una conducción más cómoda y una autonomía impresionante.

135 KW (184 CV) DE POTENCIA\*

AUTONOMÍA DE HASTA 1.000 KM\*

\*Datos WLTP del ZR-V  
**Honda ZR-V 2.0 I-MMD e:HEV** Hybrid Advance en color Azul Still Night Perlado.

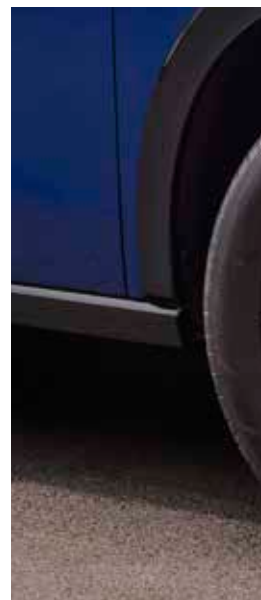
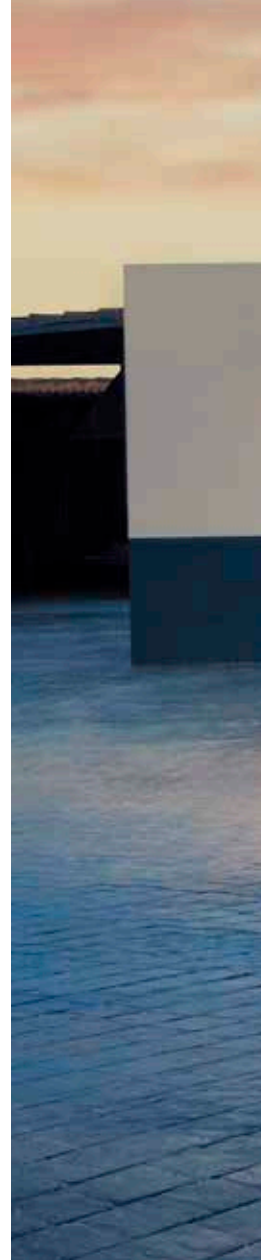
Nuevo **Honda** ZR-V e:HEV

# Una primera impresión impactante

Indiscutiblemente elegante y deportivo, el nuevo ZR-V cuenta con un estilo premium y atrevido. El interior es ergonómico y transmite una sensación de calidad en todo el salpicadero con un campo de visión es amplio. La silueta aerodinámica del ZR-V se ve acentuada por las llantas de aleación de 18" y el diseño deportivo de la parrilla.

INTERMITENTES  
LED SECUENCIALES

SPOILER TRASER  
DEPORTIVO





Nuevo **Honda** ZR-V e:HEV







# Elegante, espacioso, sofisticado

Con un interior premium y de gran calidad que destaca por su funcionalidad y confort, el nuevo ZR-V e:HEV es el compañero perfecto en cualquier desplazamiento. Disfruta de su amplio espacio y su cuidado diseño, y la comodidad adicional del acceso manos libres al maletero y sus 1.322 litros\* de capacidad. La iluminación interior crea un ambiente relajado y moderno, y es un detalle más del que podrás disfrutar.

VOLANTE CALEFACTABLE\*\*

ASIENTOS CON MEMORIA\*\*

\*Con el asiento anterior abatido (litros, método VDA).

\*\*Equipamiento según versión

**Honda ZR-V 2.0 I-MMD e:HEV** Hybrid Advance en color Diamont Dust Perlado y Sport en color Azul Still Night Perlado

# Mejora tu día a día

El ZR-V e:HEV se ha diseñado para ofrecer la mayor comodidad posible. Los asientos delanteros con un máximo agarre ayudan a conseguirlo y las últimas tecnologías de Nexus garantizan una experiencia de conducción atractiva y conectada.

El amplio salpicadero digital transmite información clara y nítida al conductor, y los controles más importantes se pueden manejar fácilmente desde el volante calefactable. El sistema de información y entretenimiento Honda CONNECT es accesible a través de una cómoda pantalla táctil de 9" situada en el centro y dispone de carga inalámbrica para tus dispositivos portátiles. Las versiones más altas disponen de un sistema de audio de alta calidad con doce altavoces Bose para disfrutar al máximo del sonido. Por supuesto, el ZR-V incluye de serie una integración total con smartphones.

APPLE CARPLAY  
Y ANDROID AUTO

ASIENTOS CALEFACTABLES DELANTEROS  
Y TRASEROS DISPONIBLES\*

\*Equipamiento según versión.

**Honda ZR-V 2.0 I-MMD e:HEV** Hybrid Advance en color Diamont Dust Perlado y el Sport en color Azul Still Night Perlado.





Nuevo **Honda ZR-V e:HEV**







# Máxima seguridad de serie

La reconocida tecnología de seguridad de Honda pone tu seguridad en primer lugar. Por eso, además de un chasis monocasco extremadamente resistente y un completo sistema de airbags. El nuevo ZR-V cuenta con la última generación del conjunto de tecnologías de seguridad Honda SENSING de serie, en todas las versiones, para que tu viaje sea más agradable y seguro.

La combinación de sensores y cámaras permite a Honda SENSING estar siempre alerta ante cualquier peligro, advertirte de posibles problemas e intervenir para evitar riesgos. Todo diseñado para mejorar la conducción y manteneros a ti y a los tuyos sanos y salvos.

SISTEMA DE FRENADO DE  
PREVENCIÓN DE COLISIONES

SISTEMA DE ASISTENCIA DE  
MANTENIMIENTO EN CARRIL

Nuevo **Honda** ZR-V e:HEV

# HONDA



Teléfono de información 902 424 646 · [www.honda.es](http://www.honda.es)

@HondaESauto



@HondaEspana



Honda se abastece de papel de forma responsable de fabricantes de la UE.  
Por favor, no me tires a la basura, pásame a un amigo o recíclame.



BLUE SKIES FOR  
OUR CHILDREN