



## CONFIGURACIÓN RENAULT AUSTRAL

Fecha de emisión: 02/01/2026



### RENAULT AUSTRAL evolution full hybrid e-tech 200 (147kW)

**Motor:** full hybrid E-Tech 200  
**cilindrada (cm3):** 1199

**carburante:** híbrido  
**tipo de caja de cambios:** auto multimodo





## CONFIGURACIÓN RENAULT AUSTRAL

Fecha de emisión: 02/01/2026

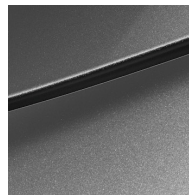


### Opciones y accesorios



#### Tapicería

tapicería símil cuero /  
tejido gris degradado con  
pespunte oscuro



#### Color

gris pizarra



#### Neumáticos/Llantas

llantas de aleación bitono  
18" (46 cm) life

### Detalles Packs

#### pack spare wheel

rueda de emergencia 17" (43 cm)  
falso suelo maletero

### Equipamiento de serie y opciones disponibles

#### SEGURIDAD

airbags laterales + frente medio + cortina

#### MULTIMEDIA

faros LED adaptive vision (con función  
antiniebla integrada)



openR link 9": navegación y servicios  
Google + conexión inalámbrica  
smartphone (6 altavoces)  
cartografía superior  
cuadro de mandos digital 12,3" (31,2 cm)  
instrucciones de funcionamiento digitales  
integradas en el sistema multimedia del  
vehículo

## CONFORT

3 reposacabezas traseros  
elevalunas delanteros eléctricos e  
impulsionales  
elevalunas traseros eléctricos e  
impulsionales  
salida de aire asientos traseros  
parasol asientos delanteros con luz LED  
isofix asientos traseros

## CONDUCCIÓN

asistente de frenada de emergencia  
sistema de frenada antibloqueo (ABS)  
retrovisores eléctricos y abatibles +  
calefactables  
airbag frontal conductor + pasajero  
control de la presión de los neumáticos  
indirecta  
intermitentes delanteros LED  
freno de estacionamiento automático  
limpiaparabrisas automático con sensor  
de lluvia  
retrovisor interior  
volante regulable en altura y profundidad  
manualmente  
3ª luz de freno LED  
aviso cinturón seg. no abrochado  
delanteros y traseros  
alerta y prevención de cambio de carril  
luces traseras LED con efecto 3D e  
intermitentes traseros dinámicos

luces de día LED  
llamada de emergencia  
ayuda al aparcamiento delantero y  
trasero + sensores laterales  
detector de fatiga  
alerta de exceso de velocidad con  
reconocimiento de señales de tráfico  
alerta de distancia de seguridad  
efectos de sonido para peatones  
frenada automática de emergencia con  
detección de peatones/ciclistas  
conmutación automática de las luces de  
carretera/cruce  
cámara de visión trasera  
faros traseros full LED con efecto 3D  
control de velocidad adaptativo  
inteligente

## SERVICIOS CONECTADOS

actualizaciones (via FOTA) 5 años  
llamada de emergencia  
pack driving conectado 5 años  
mantenimiento conectado 8 años  
pack servicios en remoto (my Renault app)  
5 años

## DISEÑO

cristales traseros ligeramente tintados  
llantas 18" (46 cm)  
banqueta trasera 1/3 2/3  
control descenso pendientes + asistencia  
de estabilidad al remolque  
volante fraganza  
retrovisores exteriores en color no  
carrocería  
llantas de aleación bitono 18" (46 cm) life  
levas en el volante  
carrocería monotonó



## INTERIOR

climatizador automático bi-zona  
luna térmica trasera  
ajuste del asiento en altura  
detalles de tapicería  
tapicería símil cuero / tejido gris  
degradado con pespuntos oscuro  
reposacabezas delanteros regulados en altura

asientos delanteros con regulación manual longitudinal/altura + inclinación del respaldo

## CLASIFICACIÓN ENERGÉTICA

2

## ETIQUETA MEDIOAMBIENTAL

2

## Características técnicas

### TIPO VEHICULO

símbolo: RHNHH1225X4810000B  
potencia fiscal: 7  
número de plazas: 5

CO2 ciclo mixto WLTP (g/km): 108  
consumo ciclo bajo WLTP (l/100 km): 4.9  
consumo ciclo medio WLTP (l/100 km): 4.0  
consumo ciclo alto WLTP (l/100 km): 4.3  
consumo ciclo extra-alto WLTP (l/100 km): 5.6  
consumo ciclo mixto WLTP (l/100 km): 4.8

### MOTOR

filtro antipartículas: FAP  
sin homologación =0 / 1  
Certificación WLTP =1:  
número total de válvulas: 12  
potencia máxima en kW (en CV): 146 (200)  
protocolo de homologación: WLTP  
combustible: híbrido  
par máximo Nm CEE (m.kg): 205  
número de cilindros: 3  
cilindrada (cm3): 1199  
nivel de hibridación: HYB05

### DIRECCIÓN

diámetro de giro entre aceras/paredes (m): 11,4

### CAJA DE CAMBIOS

tipo de caja de cambios: auto multimodo

### CAPACIDAD

capacidad del depósito de combustible (l): 55

### ARQUITECTURA CARROCERÍA

número de puertas: 5

## CONSUMOS Y EMISIONES

## OTRAS CARACTERÍSTICAS TÉCNICAS



sonido del vehículo en movimiento dB(A): 67  
aerodinámica S(M<sup>2</sup>)/Cx: 0.820-0.850

## PESOS

carga útil (kg): 466  
peso máximo autorizado MMA (kg): 2090

## DIMENSIONES

anchura total (mm): 2083  
longitud total (mm): 4510  
altura exterior (mm): 1621  
distancia entre ejes (mm): 2667  
altura al suelo en carga (mm): 226

## CAPACIDADES

volumen mínimo del maletero L (dm<sup>3</sup>): 527 (418)  
volumen máximo de maletero L (dm<sup>3</sup>): 1736 (1400)

Para más información sobre su vehículo y precio, por favor, consulte con su asesor comercial.

## ENCUENTRA TU CONFIGURACIÓN PERSONALIZADA

EN INTERNET <https://www.renault.es/7HY3MO>

-Escaneando tu código QR

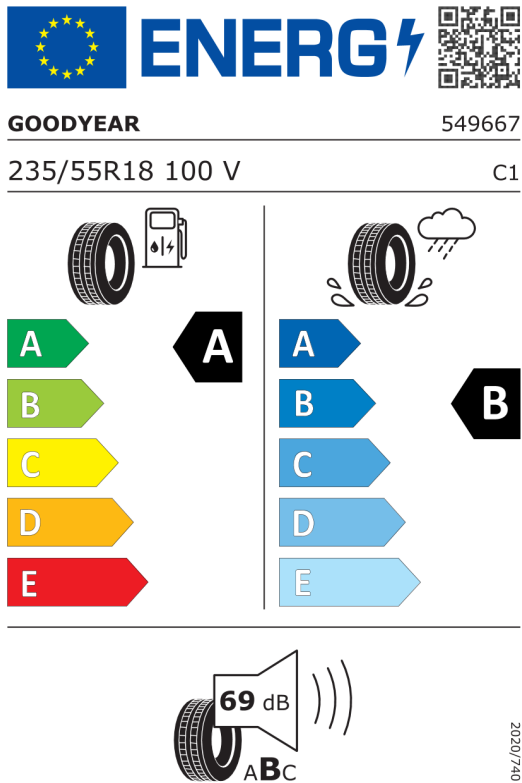
## EN EL CONCESIONARIO

- Entregando a tu vendedor el ID de tu Configuración : 7HY3MO

En el momento de la entrega, el manual de usuario del vehículo se pone a disposición del Cliente en formato digital. Si se desea la información en formato papel, se podrá solicitar a la concesión.



## Posición no diferenciada delante / detrás



\*Debido a las características específicas de la producción de vehículos, siempre mostramos varias etiquetas.