



## RENAULT RAFALE esprit Alpine hyper hybrid E-Tech 4x4 221 kW (300 CV)

**Motor:** hyper hybrid E-Tech 4x4 300 cv  
**cilindrada (cm3):** 1199

**carburante:** híbrido enchufable  
**tipo de caja de cambios:** automática





## CONFIGURACIÓN RENAULT RAFALE

Fecha de emisión: 09/10/2025

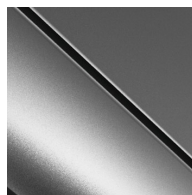


### Opciones y accesorios



#### Tapicería

tapicería de Alcantara®  
reciclado con  
perforaciones azules y  
ribetes en  
azul/blanco/rojo



#### Color

gris pizarra satinado



#### Neumáticos/Llantas

llantas de aleación bitono  
20" (51 cm) castellet

#### Otras opciones

reposacabezas delanteros confort  
regulados en altura

### Detalles Packs

#### pack premium comfort

aparcamiento manos libres  
cámara 3D con visión 360°  
retrovisores eléctricos y abatibles + calefactables + memoria  
firma luminosa en el suelo



sistema de reconocimiento facial del conductor  
asientos delanteros eléctricos con función memoria + as. conductor masaje lumbar y reg longitudinal  
reposabrazos trasero ingenius

## Equipamiento de serie y opciones disponibles

### SEGURIDAD

aviso cinturón seg. no abrochado  
delanteros y traseros  
kit de reparación de neumáticos  
airbags laterales + frente medio + cortina

### MULTIMEDIA

cartografía España  
instrucciones de funcionamiento digitales integradas en el sistema multimedia del vehículo  
cargador de inducción  
openR link 12": navegación y servicios Google + conexión inalámbrica  
smartphone + Arkamys audio  
cuadro de mandos digital  
cartografía superior

### CONFORT

salida de aire asientos traseros  
parasol con espejo y luz  
embellecedor metálico apertura maletero  
cierre puertas centralizado  
apertura maletero eléctrico  
purificador de aire  
ajuste asiento delantero en altura  
tarjeta manos libres

### CONDUCCIÓN

asistente de frenada de emergencia  
detector de ángulo muerto  
detector de fatiga  
frenada automática de emergencia con detección de peatones/ciclistas  
luna térmica trasera  
indicador de cambio de marcha  
3ª luz de freno LED  
elevalunas delanteros eléctricos e impulsionales  
control de velocidad adaptativo  
efectos de sonido para peatones  
espejo vigilancia niños  
luces traseras LED con efecto 3D  
retrovisor interior sin borde y electrocromado  
llamada de emergencia  
control de la presión de los neumáticos indirecta  
elevalunas traseros eléctricos e impulsionales  
alerta de exceso de velocidad con reconocimiento de señales de tráfico  
parasol asientos delanteros con luz LED  
conmutación automática de las luces de carretera/cruce  
multisense  
advertencia de salida de estacionamiento  
marcha atrás  
freno de estacionamiento automático  
safe exit para ocupantes



faros LED (con función antiniebla integrada)  
alerta y prevención de cambio de carril (incluida vía de emergencia)  
limpiaparabrisas automático con sensor de lluvia  
airbag frontal conductor + pasajero  
faros traseros full LED con efecto 3D  
alerta de distancia de seguridad  
modo eco  
luces de día LED  
4control advanced

## SERVICIOS CONECTADOS

cable modo 2 (10A)  
cable modo 3 (carga rápida)  
criterio técnico  
cargador 7kW

## DISEÑO

cristales traseros sobretintados  
levas en el volante  
sin falso suelo maletero  
diseño exterior esprit Alpine  
diseño interior esprit Alpine con asiento Alcántara y firma luminosa

retrovisores exteriores en color no carrocería  
llantas de 20" (51 cm)  
llantas de aleación bitono 20" (51 cm)  
esprit Alpine  
almacenamiento de gafas  
volante regulable en altura y profundidad (manual)

## INTERIOR

tapicería de Alcántara® reciclado con perforaciones azules y ribetes en azul/blanco/rojo  
iluminación ambiental  
climatizador automático bi-zona  
tapicería símil cuero  
isofix asientos traseros  
asientos delanteros calefactables  
3 reposacabezas traseros  
tapicería Alpine

## CLASIFICACIÓN ENERGÉTICA

1

## ETIQUETA MEDIOAMBIENTAL

1

## Características técnicas

### TIPO VEHICULO

potencia fiscal: 8  
número de plazas: 5

### MOTOR

sin homologación =0 / 1  
Certificación WLTP =1:  
número total de válvulas: 12

potencia máxima KW CEE 221 kW (300  
(c.v.): cv)  
protocolo de homologación: WLTP  
combustible: híbrido enchufable  
par máximo Nm CEE (m.kg): 205  
número de cilindros: 3  
cilindrada (cm3): 1199  
norma de depolución: EURO6



## CAPACIDAD

capacidad del depósito de combustible (l): 55

## CONSUMOS Y EMISIONES

CO2 ciclo mixto WLTP (g/km):  
consumo ciclo mixto WLTP (l/100 km):  
CO2 ponderado WLTP (g/km):  
consumo ponderado WLTP (l/100 km):  
consumo eléctrico ponderado PHEV WLTP (kWh/100 km):  
autonomía eléctrica mixta PHEV WLTP (km):

anchura interior entre pasos de rueda (mm): 1034  
longitud total (mm): 4710 mm  
altura con puertas traseras abiertas en vacío (mm): 2251  
anchura interior trasera a la altura de la cintura (mm): 1475  
voladizo trasero (mm): 1029  
anchura total (incluidos retrovisores exteriores) (mm): 2085  
altura exterior (mm): 1613  
anchura delantera a la altura de los codos (mm): 1497  
distancia entre ejes (mm): 2738  
altura al suelo en carga (mm): 155

## PRESTACIONES

velocidad máxima (km/h): 180  
1000 m salida parada (s): 31.2  
400 m salida parada (s): 17.6  
0-100 km/h (s): 6,4

## CAJA DE CAMBIOS

tipo de caja de cambios: automática

## PESOS

peso máximo remolcable sin freno (kg): 750  
peso total en orden de marcha (kg): 3940  
peso máximo remolcable con freno (pendiente a 12%) (kg): 1500  
peso en vacío en orden de marcha (kg): 1938

## ARQUITECTURA CARROCERÍA

número de puertas: 5  
tipo de carrocería: Coupé

## CAPACIDADES

volumen mínimo del maletero L (dm3): 627 (530)  
volumen máximo de maletero L (dm3): 1900 (1600)

## DIMENSIONES

voladizo delantero (mm): 942  
anchura total (mm): 1866

## ESPECÍFICO E-TECH

capacidad de la batería (kWh): 22

Para más información sobre su vehículo y precio, por favor, consulte con su asesor comercial.



---

## ENCUENTRA TU CONFIGURACIÓN PERSONALIZADA

EN INTERNET <https://www.renault.es/>

[XYZNFS](#)

-Escaneando tu código QR

---

## EN EL CONCESIONARIO

- Entregando a tu vendedor el ID de tu Configuración : XYZNFS

En el momento de la entrega, el manual de usuario del vehículo se pone a disposición del Cliente en formato digital. Si se desea la información en formato papel, se podrá solicitar a la concesión.